

# SGG CONTRAFLAM® Structure 30

Brannbeskyttende sikkerhetsglass til innvendig bruk

## KLASSIFISERING

**EI** = ISOLERING

For å oppfylle EI-klassifikasjonen skal ramme og glass beskytte mot varme gasser og flammespredning i en bestemt periode.

Overflatetemperaturen på den kalde siden av glasset må i gjennomsnitt ikke stige mer enn 140 grader.

## PRODUKTDATA

Herdet glass

Herdet glass

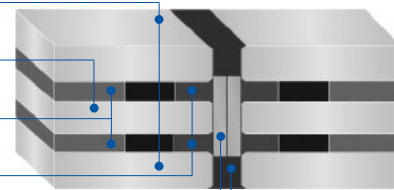
Oppskummende interlayer

Forsegling

Oppskummende materiale iht. forskriftene

Silikon: Kun frigitt silikon iht. byggeforskriftene

Maks. vekt: 500 kg



## TEKNISKE DATA

### Brannmotstandsklasse (EN 13501-2)

Reaksjon overfor brann (EN 13501-1)

Godkjente dimensjoner

Tykkelsestoleranse

Lengdetoleranse

Personsikkerhet (EN 12600)

UV-stabil (EN ISO 12543-4 Pkt.6)

Min/maks-temperatur

CE-sertifikat

Farlige stoffer

### EI 30

A2-s1, d0

Varies alt etter glassoppbygging, rammesystem og elementtype

+2/-2 mm

± 2 mm

1(B)1

Annet: ingen bobler eller misfarging (gulning) etter 2000 timers stråling

+45°C / -10°C

0336-CPD-5064C/ID-Nr.\* (CPIP\*\*)

Ingen

### Elementtykkelse

Maks. mål

Vekt

Lydreduksjon  $R_w$  (EN 140-3)

Lystransmisjon (EN 410)

Lysrefleksjon  $r_L$  (ute/inne)

U-verdi,  $W/m^2K$  (EN 673)

g-verdi

Energitransmisjon  $t_E$

Energirefleksjon  $r_E$  (ute/inne)

### 23 mm

≤ 1500 mm x 3000 mm

52 kg/m<sup>2</sup>

NPD\*\*\*

81%

8% / 8%

4,8

0,64

54%

6% / 7%

### 28 mm

≤ 1800 mm x 3500 mm

64 kg/m<sup>2</sup>

NPD\*\*\*

79%

8% / 8%

4,6

0,61

49%

6% / 6%

\* ID-nr. = Produksjonenshetens identifikasjonsnummer

\*\* Characteristic Performance Identification Paper

\*\*\* NPD = Produktdata er ikke tilgjengelige

# SGG CONTRAFLAM® Structure 60

Brannbeskyttende sikkerhetsglass til innvendig bruk

## KLASSIFICERING

**EI** = ISOLERING

For å oppfylle EI-klassifikasjonen skal ramme og glass beskytte mot varme gasser og flammespredning i en bestemt periode.

Overflatetemperaturen på den kalde siden av glasset må i gjennomsnitt ikke stige mer enn 140 grader.

## PRODUKTDATA

Herdet glass

Herdet glass

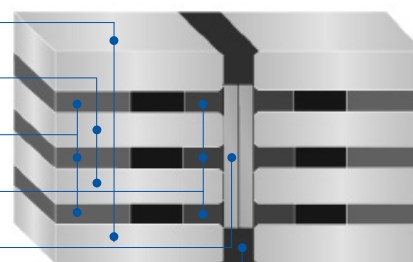
Oppskummende interlayer

Forsegling

Oppskummende materiale iht. forskriftene

Silikon: Kun frigitt silikon iht. byggeforskriftene

Maks. vekt: 500 kg



## TEKNISKE DATA

### Brannmotstandsklasse (EN 13501-2)

Reaksjon overfor brann (EN 13501-1)

Godkjente dimensjoner

Tykkelsestoleranse

Lengdetoleranse

Personikkerhet (EN 12600)

UV-stabil (EN ISO 12543-4 Pkt.6)

Min/maks-temperatur

CE-sertifikat

Farlige stoffer

### EI 60

A2-s1, d0

Varies alt etter glassoppbygging, rammesystem og elementtype

+2/-2 mm

± 2 mm

1(B)1

Annet: ingen bobler eller misfarging (gulning) etter 2000 timers stråling

+45°C / -10°C

0336-CPD-5064C/ID-Nr.\* (CPIP\*\*)

Ingen

### Elementtykkelse

Maks. mål

Vekt

Lydreduksjon  $R_w$  (EN 140-3)

Lystransmisjon (EN 410)

Lysrefleksjon  $r_L$  (ute/inne)

U-verdi,  $W/m^2K$  (EN 673)

g-verdi

Energitransmisjon  $t_E$

Energirefleksjon  $r_E$  (ute/inne)

### 31 mm

≤ 1500 mm x 3000 mm

69 kg/m<sup>2</sup>

NPD\*\*\*

78%

8% / 8%

4,3

0,61

49%

6% / 6%

### 37 mm

84 kg/m<sup>2</sup>

NPD\*\*\*

76%

8% / 8%

4,2

0,58

45%

6% / 6%

\* ID-nr. =Produksjonenshetens identifikasjonsnummer

\*\* Characteristic Performance Identification Paper

\*\*\* NPD =Produktdata er ikke tilgjengelige