

Brandwerende coating moet altijd aan de vuurzijde

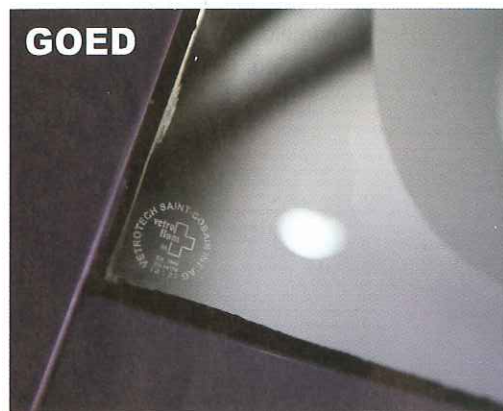
Er wordt veel tijd en geld besteed aan brandtests als het gaat om producten die de brandveiligheid moeten verhogen. Een brandveilig eindresultaat is echter veelal afhankelijk van een professionele montage. In de rubriek Bouwfouten gaat BBN in op zaken die vaak mis gaan én hoe het dan wel moet.



De laag in brandwerend glas kan opschuimen door weersinvloeden.

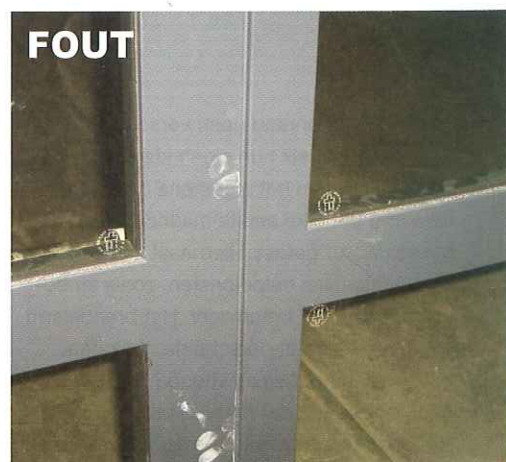
Diverse soorten glas zijn voorzien van een tussenlaag die kan opschuimen (interlayer) wanneer deze langdurig worden blootgesteld aan bijvoorbeeld directe zonnestralen. Het is daarom zaak te voorkomen dat UV stralen langdurig invloed kunnen uitoefenen op deze glassoorten. Wanneer de tussenlaag reageert op het zonlicht is dat te zien aan het opschuimen van de laag en dat heeft verkleuringen tot gevolg. Het opschuimende effect kan ontstaan bij temperaturen van 45°C of hoger en -10°C en lager.

HEEFT U OOK FOTO'S VAN FOUTEN BIJ MONTAGE VAN BRANDVEILIGHEIDSPRODUCTEN? STUUR ZE NAAR: INFO@BRANDVEILIG.COM



GOED
De stempel moet leesbaar zijn aan de vuurzijde.

SGG VETROFLAM is een eenzijdig brandwerend product. Daarom is het belangrijk het product, in enkele uitvoering of met een niet-brandwerende tegenruit, goed te plaatsen. Wanneer dat niet gebeurt, functioneert het niet zoals verwacht mag worden: in plaats van 30 of 60 minuten brandwerend is de constructie dan slechts 3 minuten brandwerend. De stempel dient leesbaar te zijn aan de vuurzijde, omdat die kant van de ruit is voorzien van een brandwerende coating. ⚠



FOUT
Deze ruiten zijn niet allemaal op dezelfde manier geplaatst. Dat is te zien is aan de stempels die niet hetzelfde staan.