



SGG **SWISSFLAM[®]N2**

Kirgas tuletõkestusklaas
EI 30 kuni EI 60




SAINT-GOBAIN

GLASS

EELISED

- Vastab EI klassifikatsiooni nõuetele kuni 60 minuti jooksul
- Koosneb kirkastest, mittepõlevatest materjalidest
- Katsetatud ulatuslikult üle Euroopa
- Paigaldamiseks nii sise- kui välitingimustes
- Head mürasummutavad omadused
- Konkurentsivõimeline paksus
- Palju kombineerimisvõimalusi

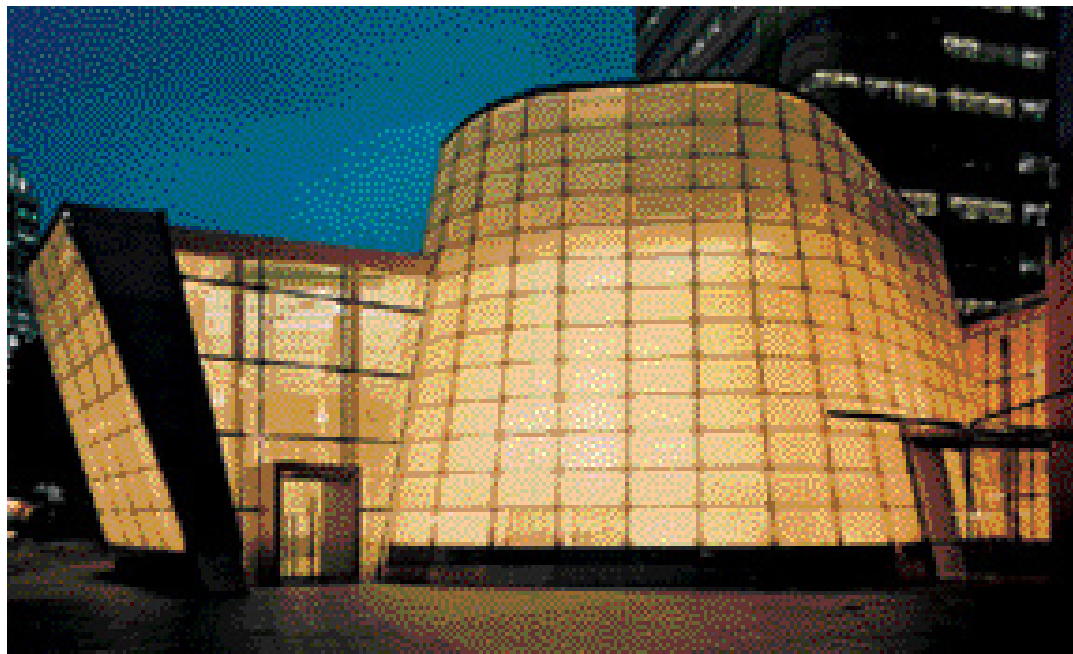
■ SGG SWISSFLAM® N2 on kirkas tuletõkestusklaas kasutamiseks põlenguolukordades EI 30 kuni EI 60. SGG SWISSFLAM® N2 on sandwich-konstruktsiooni, mis koosneb kahest SGG STADIP® (lamineeritud) klaasist ning kristalliselgest ja UV-kindlast leelissilikaadist, mis põlengu puhul muutub vahuks ja moodustab mitteläbipaistva kuumuskilbi.

REAKTSIOON

Põlengu korral klaaside vahel olevad leelissilikaadi kihid paisuvad ning muutuvad järkjärgult läbipaistmatuks. SGG SWISSFLAM® N2 kaitseb optimaalselt suitsu ja leekide eest ning püsib läbipaistmatuna, soojust isoleeriva kilbina vastavalt 30 või 60 minuti jooksul.

UV-STABIILSUS

SGG SWISSFLAM® N2 on tänu heale UV-stabiilsusele vabalt kasutatav välispiiretes. SGG SWISSFLAM® N2 ei vaja seega lisakaitseks näiteks UV-absorbeerivaid kilesid. SGG SWISSFLAM® N2 tuleb siiski paigaldada klaaspaketti, kui temperatuurid jäävad väljapoole intervalli -10° kuni +45°C. SGG SWISSFLAM® N2 vastab isikurvalisuse klassi 1(B)1 nõuetele.



KÄSITSEMINE

SGG SWISSFLAM® N2 tuleb hoiustada püstiasendis ja mitte otsese päikesevalguse käes, samuti temperatuuril mitte kõrgemal kui +45°C ja madalamal kui -10°C. Peab olema äärmiselt ettevaatlik, et klaasi servad ei saaks vigastada. Vigastatud servadega klaase ei tohi paigaldada. SGG SWISSFLAM® N2 servad on tarnimisel alati kaitstud alumiiniumteibiga. Seda teipi ei tohi mingil juhul eemaldada.

MÄRGISTUS

Kõik klaasid on märgistatud tuvastustempliga, millel on andmed tootja, tulepüsivusklassi ja paksuse kohta, samuti kuupäev. See tempel peab peale klaasi paigaldamist olema alati nähtav.

PÕLENGUKATSETUS

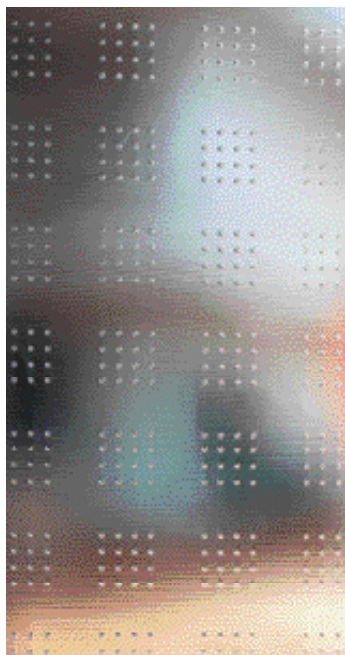
SGG SWISSFLAM® N2 on katsetatud paljudes erinevates süsteemides üle maailma. Täiendava informatsiooni saamiseks palume pöörduda meie kontorisse või internetileheküljele www.vetrotech.com.

PAIGALDAMINE

SGG SWISSFLAM® N2 on ulatuslikult katsetatud paigaldatuna teras-, puit- ja alumiiniumraamidesse. SGG SWISSFLAM® N2 tuleb paigaldada raamidesse, mille klaasivaltsi sügavus on min 20 mm. Klaasi paigaldamissügavus on 15 mm ± 1 mm, misjärel jääb 5 mm ümberringi klaasi joonpaisumise jaoks põlenguolukorras. SGG SWISSFLAM® N2 tuleb alati paigaldada tootja juhendite järgi. Küsige seepärast enne paigaldamist eraldi juhendit.

DISAINKLAAS

SGG SWISSFLAM® N2 on nüüd saadaval ka disainklaasina. Valida on muuhulgas erinevate ornamentklaaside SGG MASTERGLASS®, söövitatud klaasi SGG SATIMAT® või siiditrükitud klaasi SGG SERALIT® vahel. Täiendava informatsiooni saamiseks võtke ühendust meie kontoriga.



EELISED

- Koosneb kirkastest, mittepõlevatest materjalidest
- Katsetatud erinevates Euroopa riikides
- Saab kasutada klaaspaketi koosseisus
- Palju kombineerimisvõimalusi
- Head mürasummutavad omadused
- Vähendab märgatavalt soojuskiirguse ülekandumist

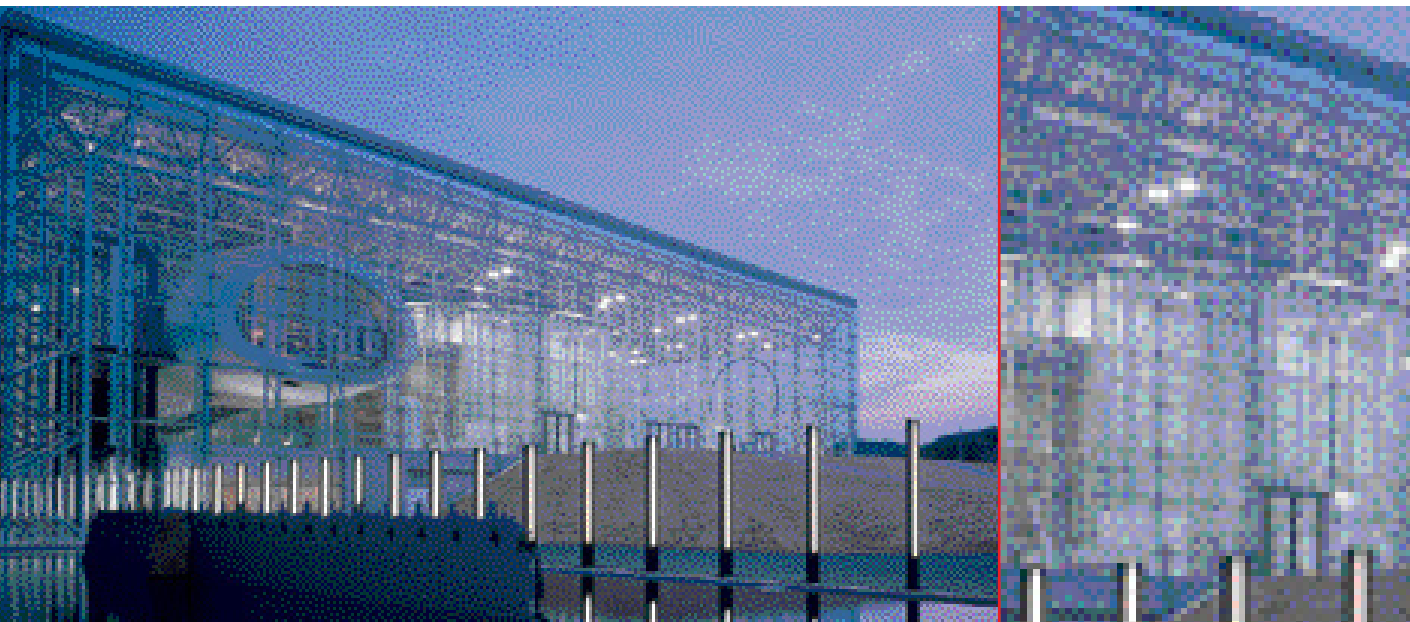
■ SGG SWISSFLAM® LITE N2 on lamineeritud tuletõkestusklaas, mis vastab E(EW) 30 tuletõkestusnõuetele. SGG SWISSFLAM® LITE N2 koosneb kahest lamineeritud klaasist (5mm), mille vahel on leelissilikaadist (3mm) koosnev kiht, mis põlengu korral muutub vahuks ja moodustab läbipaistmatu osaliselt isoleeriva kuumuskilbi.

REAKTSIOON

Põlenguolukorras paisuvad klaaside vahel olevad leelissilikaadi kihid ning muutuvad järkjärgult läbipaistmatuks. SGG SWISSFLAM® LITE N2 kaitseb optimaalselt suitsu ja leekide eest ning püsib läbipaistmatuna, osaliselt soojust isoleeriva kilbina 30 minuti jooksul.

UV-STABIILSUS

SGG SWISSFLAM® LITE N2 on tänu heale UV-stabiilsusele vabalt kasutatav välispiiretes. SGG SWISSFLAM® LITE N2 ei vaja seega lisakaitseks näiteks UV-absorbeerivaid kilesid. SGG SWISSFLAM® LITE N2 tuleb siiski paigaldada klaaspaketti, kui temperatuurid jäävad väljapoole intervalli -10° kuni $+45^{\circ}\text{C}$. SGG SWISSFLAM® LITE N2 vastab isikurvalisuse klassi 1(B)1 nõuetele.



KÄSITSEMINE

SGG SWISSFLAM® LITE N2 tuleb hoiustada püstiasendis ja mitte otsese päikesevalguse käes, samuti mitte kõrgemal temperatuuril kui +45°C ja madalamal kui -10°C. Peab olema äärmiselt ettevaatlik, et klaasi servad ei saaks vigastada. Vigastatud servadega klaase ei tohi paigaldada.

MÄRGISTUS

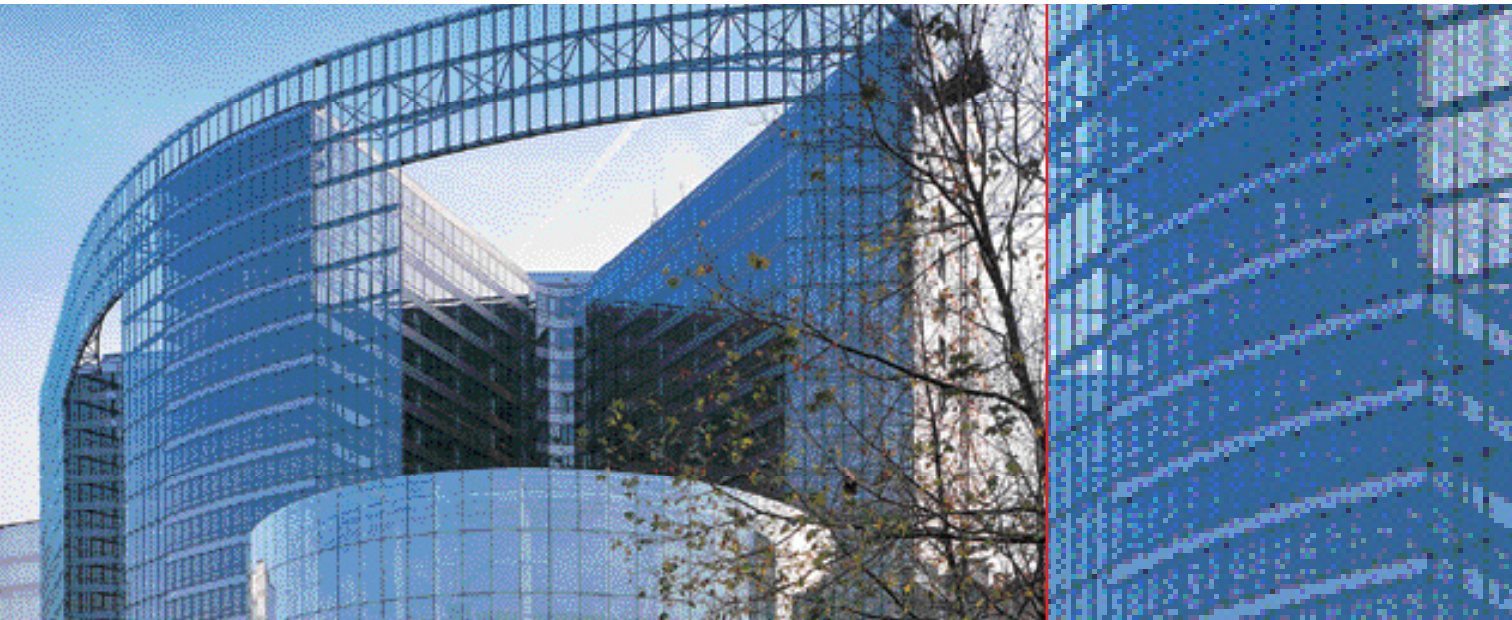
Kõik klaasid on märgistatud tuvastustempliga, millel on andmed tootja, tulepüsivusklassi ja pakuse kohta, samuti kuupäev. See tempel peab peale klaasi paigaldamist olema alati nähtav.

PÕLENGUKATSETUS

SGG SWISSFLAM® LITE N2 on katsetatud paljudes erinevates süsteemides üle maailma. Täiendava informatsiooni saamiseks palume pöörduda meie kontorisse või internetileheküljele www.vetrotech.com

PAIGALDAMINE

SGG SWISSFLAM® LITE N2 tuleb paigaldada raamidesse, mille klaasivaltsi sügavus on min 20 mm. Klaasi paigaldamissügavus on 15 mm ± 1 mm, misjärel jääb 5 mm ümberringi klaasi joonpaisumise jaoks põlenguolukorras. SGG SWISSFLAM® LITE N2 tuleb alati paigaldada tootja juhendite järgi. Küsige seepärast enne paigaldamist eraldi juhendit.





Klaasitüüp	Paksus mm*	Tuletõkke- klass
SGG SWISSFLAM® N2 ühekordne klaas		
SF 30	16 mm	EI 30
SF 60	25 mm	EI 60
SGG SWISSFLAM® N2 klaaspakett		
SF 30 - 12 õhk - Planilux 4	32 mm	EI 30
SF 30 - 12 argoon - Planitherm Futur 4	32 mm	EI 30
SF 60 - 12 õhk - Planilux 4	41 mm	EI 60
SF 60 - 12 argoon - Planitherm Futur 4	41 mm	EI 60
SGG SWISSFLAM® LITE N2 ühekordne klaas		
SFL N2	13 mm	E (EW) 30
SGG SWISSFLAM® LITE N2 klaaspakett		
SFL N2 - 12 õhk - Planilux 4	29 mm	E (EW) 30
SFL N2 - 12 argoon - Planitherm Futur 4	29 mm	E (EW) 30



Max. testitud mõõdud	Max. toodeta- vad mõõdud	Mürasummu- tavus dB (Rw)	Valguse läbivus %	Kaal kg/m2	Isikitur- valisus klass	U-väärtus W/m2K
1300 x 2400	2250 x 3210	40	86	34	1(B)1	5,2
1500 x 2900	2250 x 3210	43	85	52	1(B)1	5,1
1600 x 2330	2250 x 3210	42	80	44		3,0
1600 x 2330	2250 x 3210	42	75	44		1,1
1600 x 2330	2250 x 3210	45	79	44		3,0
1600 x 2330	2250 x 3210	45	74	44		1,1
1300 x 2400	2250 x 3210	40	88	30	1(B)1	5,1
1300 x 2400	2250 x 3210	42	82	44		3,0
1300 x 2400	2250 x 3210	42	77	44		1,1





BALTIKLAAS AS
Ringtee 58 B
EST 51014 Tartu

Telefon 372 7 300 220
Fax 372 7 300 221

www.vetrotech.com



Edasimüüja

SGG SWISSFLAM® on registreeritud kaubamärk.