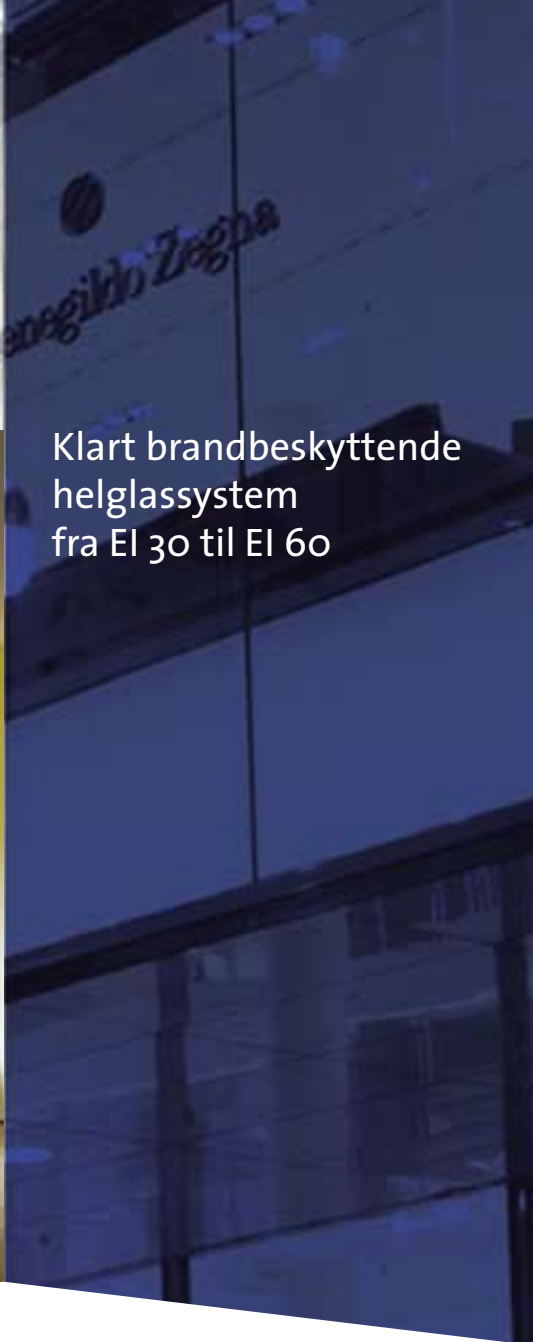




SGG **SWISSFLAM[®]**
STRUCTURE



Klart brandbeskyttende
helglassystem
fra EI 30 til EI 60





SGG SWISSFLAM® STRUCTURE EI 30
Lamineret UV-bestandigt
sikkerhedsglas.

Klart brandbeskyttende helglassystem

ANVENDELSE

For arkitekter, som vil kombinere lys og åbenhed med høj brandsikkerhed, introducerer Vetrotech Saint-Gobain nu et helt nyt glasmonteringssystem:

SGG SWISSFLAM® STRUCTURE.

Systemet, som er en ny måde at montere brandbeskyttende glas på, er specielt velegnet til skillevægge i eksempelvis kontormiljøer og butikcentre.

FORDELE

- Bedre sigtbarhed og lysgennemstrømning mellem rummene.
- Kan kombineres med praktisk talt alle profilsystemer.
- Glat glasoverflade.
- Stor frihed ved den dekorative udformning.
- UV-stabil på begge sider.

PRODUKTBESKRIVELSE

SGG SWISSFLAM® STRUCTURE er et patenteret system, opbygget af det brandbeskyttende glas SGG SWISSFLAM® (EI 30 eller EI 60). Glassene er forbundet ved hjælp af en meget smal og diskret samling, som enten kan være et minimalt H-Profil eller en silikonefuge.

SGG SWISSFLAM®, som giver beskyttelse mod røg, flammer og varmestråling, er opbygget af lamineret sikkerhedsglas, som omslutter en klar, farveløs og brandstoppende gel. Glasset er i sin standardudførelse symmetrisk opbygget og beskytter derfor mod brand fra begge sider. Systemet kan kombineres med brandklassificerede træ-, stål- eller aluminiumsrammer. SGG SWISSFLAM® STRUCTURE er et personsikkerhedsglas og giver desuden en effektiv støjdæmpning.



Montering med H-profil



Montering med silikonefuge



FUNKTION

SGG SWISSFLAM® STRUCTURE systemet består af et valgfrit antal SGG SWISSFLAM® brandbeskyttende glas, som ved hjælp af et meget smalt profil er vertikalt forbundne.

I forbindelse med brand fungerer SGG SWISSFLAM® på følgende måde: Den specielle gel (alkali-silikat), som ligger mellem glaslagene, skummer op. Glasset bliver uigennemsigtigt og danner et fuldstændigt isolerende varmeskjold, som reducerer varmestrålingen fra brandsiden. Glaslagene og fugerne danner en integral barriere mod røg, flammer og giftige gasser.

Denne beskyttelsesbarriere fungerer i mindst 30 minutter i henhold til de europæiske normer for EI-klassifikation.

DEKORATION OG UIGENNEMSIGTIGHED

SGG SWISSFLAM® STRUCTURE kan fint kombineres med forskellige dekorationsglas samt uigennemsigtige glas. Af dekorationsglas kan nævnes: SGG IMAGE® (lamineret glas med mønster trykt på den mellemliggende folie), SGG MASTERGLASS® (ornamentglas), SGG STADIP COLOR® (lamineret glas med folie i valgfri farve), SGG SERALIT® (silketrykt glas). Af uigennemsigtige glas kan bl.a. tilbydes: SGG SATIMAT® (ætsset glas) eller SGG PRIVA LITE® (kan ændres fra gennemsigtighed til uigennemsigtighed).



Fuge med H-profil.

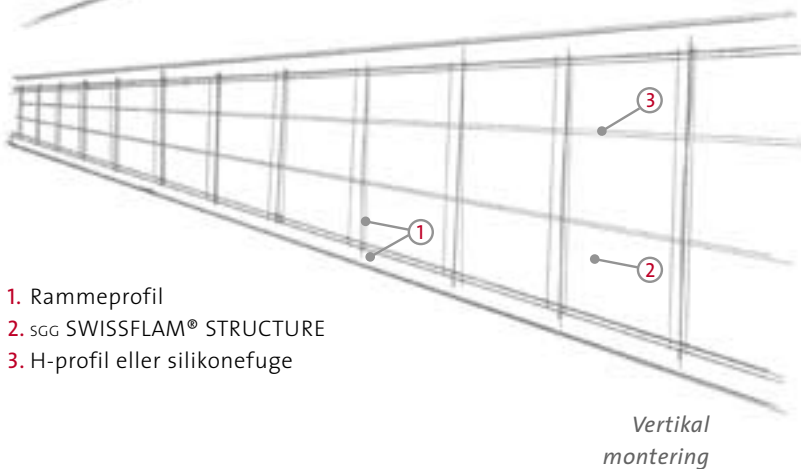
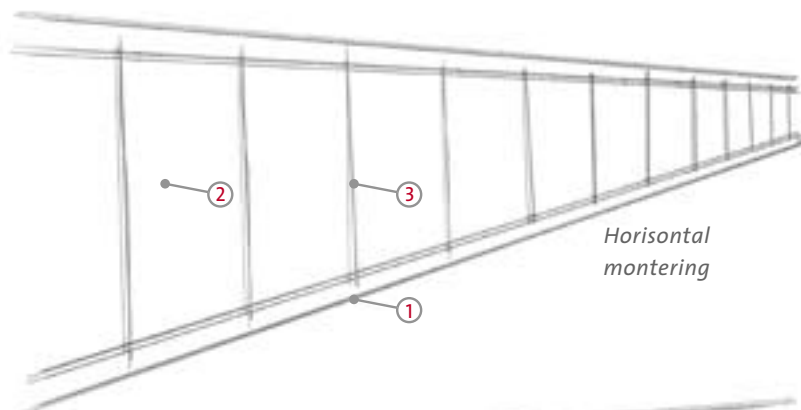


Fuge med ekspanderende fugebånd og brandsilikone på begge sider.



Tekniske tegninger

(ref: EMPA Schweiz test nr 840668/5
- EN 13501 - brandklasse EI 30)

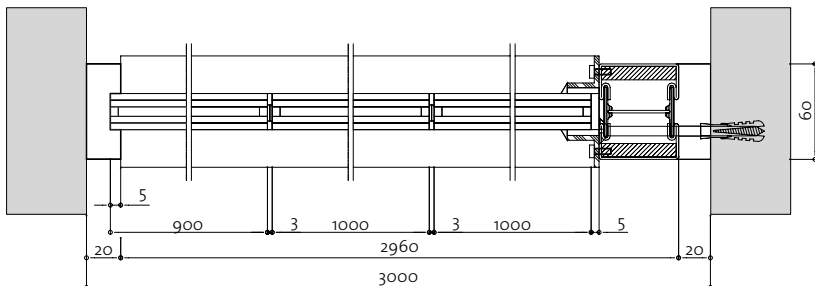


1. Rammeprofil
2. SGG SWISSFLAM® STRUCTURE
3. H-profil eller silikonefuge

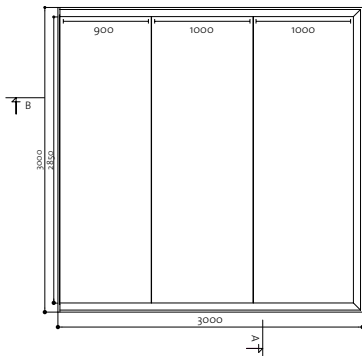
Den rene og stramme fuge bidrager til systemets æstetiske udtryk



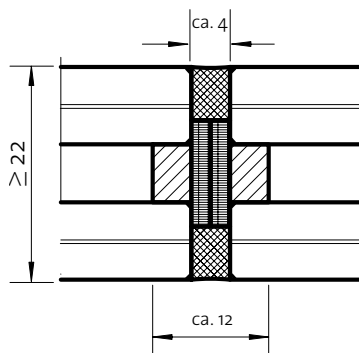
Detalje B-B (mål i mm)



Front (mål i mm)

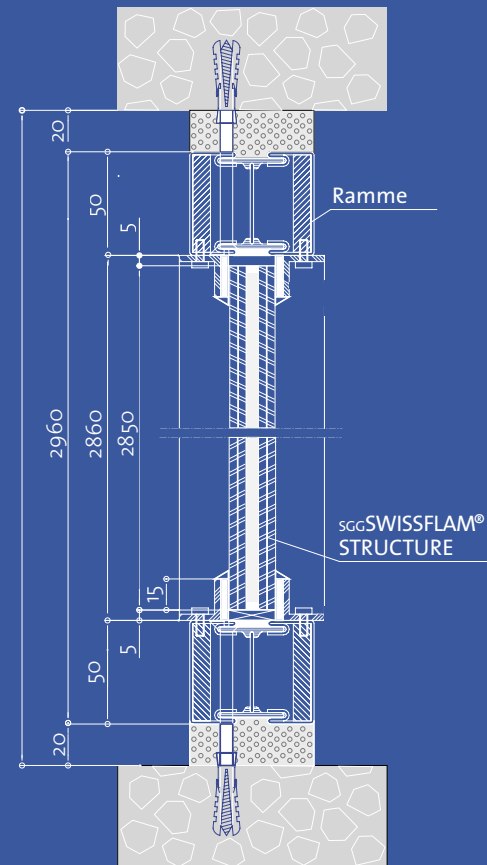


Detalje af fuger (mål i mm)



Ekspanderende materiale,
silikonefuge

Detalje A-A (mål i mm)





VETROTECH SAINT-GOBAIN NORTH A/S
Dampfærgevej 26
DK 2100 København Ø

Telefon +45 35 25 70 00
Fax +45 35 25 70 01
www.vetrotech.com

Forhandler

SGG SWISSFLAM® STRUCTURE er et registreret varemærke.