

SGG CONTRAFLAM® Structure 30

Brandbeskyttende sikkerhedsglas til indvendig brug

KLASSIFICERING

EI = ISOLERING

For at opfylde EI-klassifikationen skal ramme og glas beskytte mod varme gasser og flammespredning i en given periode.

Overfladetemperaturen på den kolde side af glasset må i gennemsnit ikke stige mere end 140 grader.

PRODUKTDATA

Hærdet glas

Hærdet glas

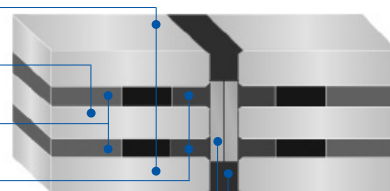
Opskummende interlayer

Forsegling

Opskummende materiale iht. forskrifterne

Silikone: Kun frigivet silikone iht. indbygningsforskrifterne

Max. vægt: 500 kg



TEKNISKE DATA

Brandmodstandsklasse (EN 13501-2)

Reaktion overfor brand (EN 13501-1)

Godkendte dimensioner

Tykkelsestolerance

Længdetolerance

Personsikkerhed (EN 12600)

UV-stabil (EN ISO 12543-4 Pkt.6)

Min/max temperatur

CE certifikat

Farlige stoffer

EI 30

A2-s1, d0

Varierer alt efter glasopbygning, rammesystem og elementtype.

+2/-2 mm

± 2 mm

1(B)1

løvrigt: ingen bobler eller misfarvning (gulning) efter 2000 timers stråling

+45°C / -10°C

0336-CPD-5064C/ID-Nr.* (CPIP**)

Ingen

Elementtykkelse

Max. mål

Vægt

Lydreduktion R_w (EN 140-3)

Lystransmission (EN 410)

Lysrefleksion r_L (ude/inde)

U-værdi, W/m^2K (EN 673)

g-værdi

Energitransmission t_E

Energirefleksion r_E (ude/inde)

23 mm

≤ 1500 mm x 3000 mm

52 kg/m²

NPD***

81%

8% / 8%

4,8

0,64

54%

6% / 7%

28 mm

≤ 1800 mm x 3500 mm

64 kg/m²

NPD***

79%

8% / 8%

4,6

0,61

49%

6% / 6%

* ID-nr. = Produktionsenhedens Identifikationsnummer

** Characteristic Performance Identification Paper

*** NPD = Produktdata ikke tilgængelig

SGG CONTRAFLAM® Structure 60

Brandbeskyttende sikkerhedsglas til indvendig brug

KLASSIFICERING

EI = ISOLERING

For at opfylde EI-klassifikationen skal ramme og glas beskytte mod varme gasser og flammespredning i en given periode.

Overfladetemperaturen på den kolde side af glasset må i gennemsnit ikke stige mere end 140 grader.

PRODUKTDATA

Hærdet glas

Hærdet glas

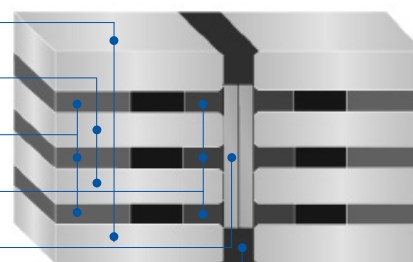
Opskummende interlayer

Forsegling

Opskummende materiale iht. forskrifterne

Silikone: Kun frigivet silikone iht. indbygningsforskrifterne

Max. vægt: 500 kg



TEKNISKE DATA

Brandmodstandsklasse (EN 13501-2)

Reaktion overfor brand (EN 13501-1)

Godkendte dimensioner

Tykkelsestolerance

Længdetolerance

Personssikkerhed (EN 12600)

UV-stabil (EN ISO 12543-4 Pkt.6)

Min/max temperatur

CE certifikat

Farlige stoffer

EI 60

A2-s1, d0

Varierer alt efter glasopbygning, rammesystem og elementtype.

+2/-2 mm

± 2 mm

1(B)1

løvrigt: ingen bobler eller misfarvning (gulning) efter 2000 timers stråling

+45°C / -10°C

0336-CPD-5064C/ID-Nr.* (CPIP**)

Ingen

Elementtykkelse

Max. mål

Vægt

Lydreduktion R_w (EN 140-3)

Lystransmission (EN 410)

Lysrefleksion r_L (ude/inde)

U-værdi, W/m^2K (EN 673)

g-værdi

Energitransmission t_E

Energirefleksion r_E (ude/inde)

31 mm

≤ 1500 mm x 3000 mm

69 kg/m²

NPD***

78%

8% / 8%

4,3

0,61

49%

6% / 6%

37 mm

84 kg/m²

NPD***

76%

8% / 8%

4,2

0,58

45%

6% / 6%

* ID-nr. =Produktionsenhedens Identifikationsnummer

** Characteristic Performance Identification Paper

*** NPD = Produktdata ikke tilgængelig