

SGG CONTRAFLAM[®] LITE

BRANDSCHUTZGLAS



SGG CONTRAFLAM[®] LITE

Multifunktionelles Brandschutzsicherheitsglas für die Klasse E/EW mit überragenden Handlungsvorteilen durch ESG-Aufbau

Unsere Innovationen prägen das Brandschutzglas der Zukunft

Vetrotech Saint-Gobain ist einer der weltweit führenden Hersteller von Brandschutzglas. Die Sicherheitseigenschaften unserer hochwertigen Gläser gehen weit über den Brandschutz hinaus: Alle unsere Brandschutzgläser sind als Einscheiben- oder Verbundsicherheitsglas immer auch Sicherheitsgläser. Multifunktionalität ist ein weiterer Pluspunkt unserer Produkte: Wärmedämmung, Schallschutz und Durchschusshemmung sind Beispiele für die vielfältigen Anwendungsmöglichkeiten unserer Gläser. Designer schätzen die gestalterische Freiheit, die jedem Anwender eine hohe Transparenz und die nötige Sicherheit im Brandfall gewährt. SGG CONTRAFLAM[®] LITE wurde speziell für großflächige Verglasungen im Innen- und Außenbereich entwickelt.



Klare Vorteile

- Ce-markiertes Brandschutzglas gem. DIN EN 14449
- Symmetrischer Brandschutz für die E- und EW-Klassifizierung
- Absturzsicherheit (Kategorie C und mit Verbundsicherheitsglas Kategorie A)
- Als Isolierglas für Sonnen-, Schall- und Wärmeschutz einsetzbar
- Beidseitige UV-Stabilität
- Mit einer Scheibengröße von bis zu 2200 x 3500 mm ideal für großflächige Brandschutzverglasungen
- Klare Vorteile beim Einbau und Transport durch ESG
- Einfach kombinierbar mit Design- und Funktionsgläsern – Multifunktion
- Fremdüberwachtes und nachgewiesenes Brandverhalten
- Dreifachisolierglas mit $U_g \geq 0,5 \text{ w/m}^2\text{k}$

SGG CONTRAFLAM[®] LITE schützt vor Feuer, Rauch und giftigen Gasen und reduziert im Brandfall die Hitzestrahlung.



EW 30 (EI 15)



EW 30 Iso



EW 60 (EI 15)



EW 60 ISO

SGG CONTRAFLAM[®] LITE lieferbar für Anwendungen von EW 30 bis EW 60 als Mono- und Iso-Verglasung.



Multifunktion

Die Brandschutzeigenschaften von SGG CONTRAFLAM® LITE lassen sich je nach Einsatzbereich mit weiteren Funktionen ergänzen.

- SGG CONTRAFLAM® LITE CLIMAPLUS/ SGG CONTRAFLAM® CLIMATOP zeichnen sich in der Außenanwendung durch hervorragende Wärmedämmwerte aus (Zweifach- und Dreifach-ISO).
- Für die Kombination von Wärme- mit Sonnenschutz kann SGG COOL-LITE eingesetzt werden.
- SGG CONTRAFLAM® LITE lässt sich mit Dekorgläsern aus der SGG DESIGN-Produktepalette kombinieren: SGG MASTERGLASS, SGG STADIP COLOR, SGG SERALIT etc.

Weitere Kombinationsmöglichkeiten werden durch eine individuelle Anwendungsentwicklung möglich. Brandversuche in unabhängigen Prüfinstituten gewährleisten, dass die Sicherheitsanforderungen zuverlässig erfüllt werden.

Robust bei Montage und Transport dank ESG-Eigenschaften

Bitte beachten Sie, dass die jeweiligen Ausführungs- bzw. Kombinationsmöglichkeiten mit SGG CONTRAFLAM® LITE von den landesspezifischen Prüfzeugnissen bzw. Zulassungen abhängig sind.

Einsatzbereiche

SGG CONTRAFLAM® LITE kann sowohl im Innen- als auch im Außenbereich eingesetzt werden. Als Anwendungsmöglichkeiten kommen in Frage:

- Trennwände und Türen in Fluchtwegen
- Passagen und Atrien
- Treppenhausverglasungen
- Fassadenkonstruktionen
- Überkopfverglasungen, Schräg- und Horizontalverglasungen
- Oberlichtverglasungen

Ideal für großflächige Anwendungen

SGG CONTRAFLAM® LITE kann in den verschiedensten Rahmen- und Profilsystemen aus Stahl-, Alu-, Hartholz- und Gipskarton-Ständerkonstruktionen eingesetzt werden. Der Einbau von SGG CONTRAFLAM® LITE erfolgt gemäß der jeweiligen allgemeinen bauaufsichtlichen Zulassung und darf nur von einem geschulten Fachbetrieb ausgeführt werden.

VETROTECH SAINT-GOBAIN führt entsprechende Schulungen für die eigenen Zulassungen durch und steht als Ansprechpartner zur Verfügung.



SGG CONTRAFLAM® LITE wurde speziell für Anwendungen der Klassifizierung EW entwickelt.



E= Raumabschluss



EW= Raumabschluss und Strahlungsminderung



EI= Raumabschluss und Isolation

Produktbeschreibung

Produktbezeichnung

SGG CONTRAFLAM® LITE
Brandschutzglas für die Klassen E und EW (G-Bauteile)

Brandschutzeigenschaften - Klassifizierungen

E und EW 30 (sowie E und EW 60 und EI 15)
Geprüft gemäß EN 1364-1
Strahlungsbegrenzung: $\leq 5 \text{ kW/m}^2$ bei 30 Min. und 1 Meter Abstand
 $\leq 5 \text{ kW/m}^2$ bei 60 Min. und 1 Meter Abstand
Symmetrischer Brandschutz – beidseitige Sicherheit
Bildet im Brandfall eine opake Schutzschicht

Weitere Eigenschaften

Robust im Handling durch ESG (Einscheibensicherheitsglas). Die Stabilität gegen direkte und indirekte UV-Strahlung verhindert Blasenbildung, Verfärbung und Trübungen. Unempfindlich gegen Feuchtigkeit – besonders für Aussenanwendungen geeignet. Erhöhte Stabilität und Anpresskräfte durch stabilen Randverbund.

Weitere technische Daten sind den Datenblättern zu entnehmen.

Verhalten im Brandfall

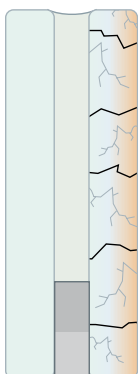
Das Glas schließt den Raum so ab, dass im Brandfall der Durchtritt von Flammen, Rauch und Gasen verhindert wird. Die Hitzestrahlung wird reduziert.

Zu Beginn des Brandfalls bricht das dem Feuer zugewandte Glas aufgrund auftretender Spannungen.

Der auf Nanotechnologie basierende Interlayer beginnt eine opake Schutzschicht zu bilden.

Prinzipaufbau SGG CONTRAFLAM® LITE Brandschutzverglasung mit Rahmen und Systemkomponenten. Die Definition und Bezeichnung der Systemkomponenten sind den entsprechenden Zulassungen zu entnehmen.

Diese Schutzschicht limitiert die Hitzestrahlung und reduziert die Temperatur. Ein Sicherheitsplus gegenüber transparenten Brandschutzgläsern.



SGG CONTRAFLAM[®] LITE

Brandschutz und Sicherheit

Sicherheit

SGG CONTRAFLAM[®] LITE ist standardmäßig mit Einscheiben-Sicherheitsglas (ESG) SGG SECURIT aufgebaut. Durch eine Weiterverarbeitung mit Verbundsicherheitsglas SGG STADIP[®] und SGG STADIP[®] PROTECT ergeben sich erhöhte Sicherheitseigenschaften, wie Absturz- (TRAV Kat. A), Einbruch-, Beschuss- und Explosionssicherheit.

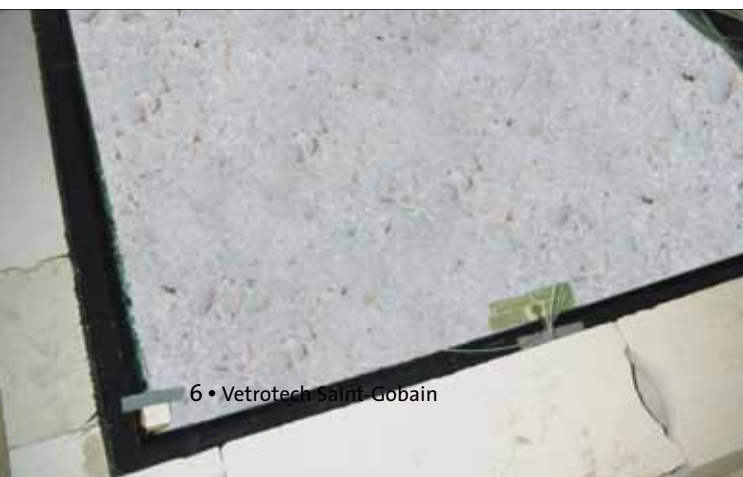
Gute Schalldämmfunktionen bei Iso- und VSG-Aufbauten unter Verwendung von SGG STADIP[®] SILENCE bieten einen hohen Schutz vor Lärmemissionen und stellen somit einen hervorragenden Benutzerkomfort sicher.

Sicherheitsplus dank reduzierter Hitzestrahlung – erreicht im Brandfall E15!

Mit der Beratung beginnt die technische und kommerzielle Unterstützung. Die Spezialisten der Vetrotech Saint-Gobain helfen Ihnen gerne bei der Auswahl des richtigen Brandschutzsicherheitsglases aus unserer Produktpalette für das jeweilige Bauteil und die geforderte Klassifizierung.

Bei einer Brandprüfung ist die Zusammenarbeit aller beteiligten Partner erforderlich, um mit gemeinsamem Wissen und gemeinsamer Erfahrung erfolgreiche Tests durchzuführen. Die Techniker der Vetrotech Saint-Gobain Vertriebsgesellschaften helfen Ihnen bei der Definition der Bauteile, entwickeln mit Ihnen Konstruktionen und führen in eigens dafür vorgesehenen Brandversuchsöfen mit Ihnen gemeinsam Prüfungen durch.

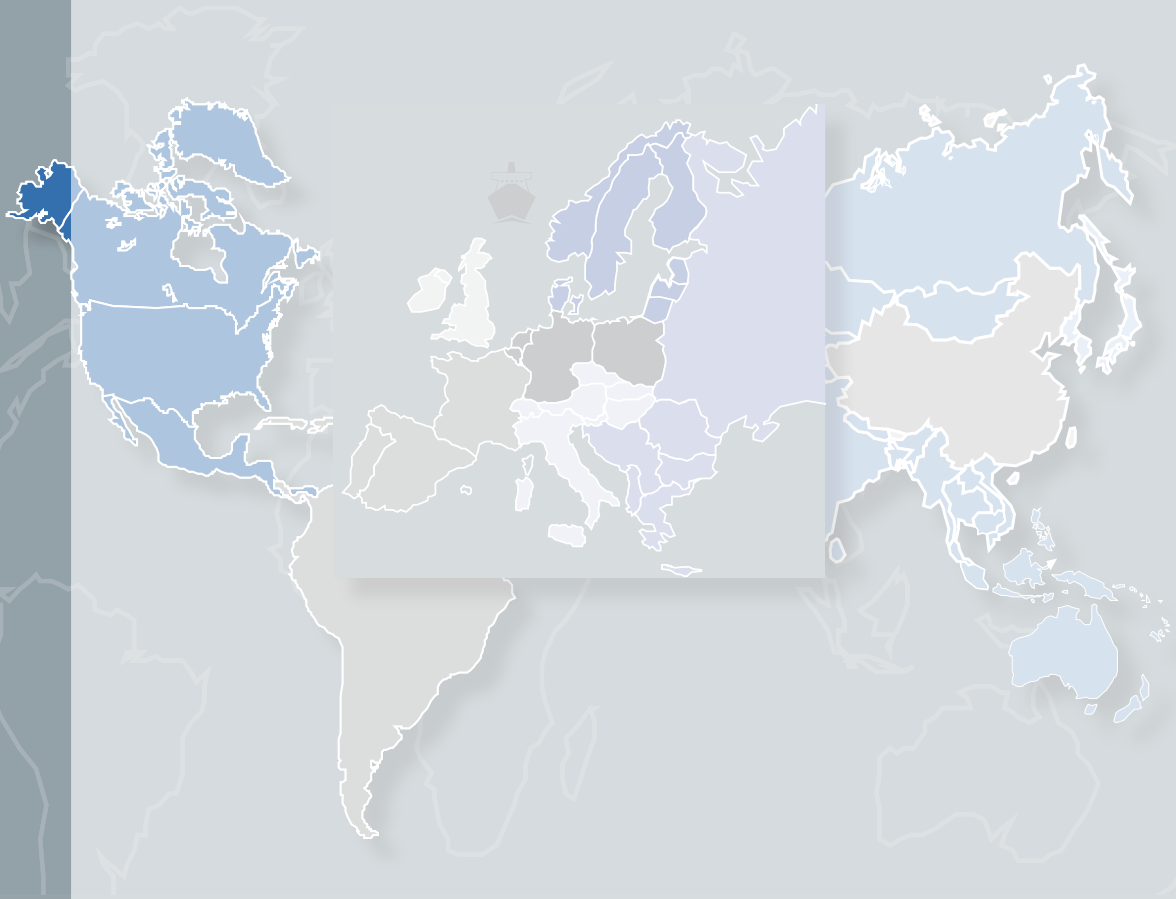
Im Rahmen der CE-Markierung und Umsetzung der Bauprodukte-Richtlinie bzw. des Bauproduktgesetzes stellt Ihnen VETROTECH SAINT-GOBAIN, auf Anfrage, für jeden Produktaufbau ein CPIP-Datenblatt (Characteristic Product Identification Paper) mit dem nach EN-Normen nachgewiesenen Produkteigenschaften (z. B. Brandverhalten, Lichttransmission, Uc-Wert, g-Wert etc.) zur Verfügung, das bei der Bauabnahme gefordert wird.



SGG CONTRAFLAM® LITE



Worldwide Service



Für weitere Informationen:
www.vetrotech.com

■ **VETROTECH SAINT-GOBAIN DEUTSCHLAND**

(Filiale der VETROTECH SAINT-GOBAIN
International AG, Schweiz)
Am Meerkamp 19, 40667 Meerbusch
Tel. +49 2132 9356-0
Fax +49 2132 9356-356
infoVSGD@saint-gobain.com
www.vetrotech.de


SAINT-GOBAIN
GLASS

 **VETROTECH**
FIRE RESISTANCE
 **Saint-Gobain**
Glass Solutions

**VETROTECH SAINT-GOBAIN
INTERNATIONAL AG**

Stauffacherstrasse 128
CH-3000 Bern 22
Tel. +41 31 336 81 81
Fax +41 31 336 81 19
infoVSGI.vetrotech@saint-gobain.com
www.vetrotech.com