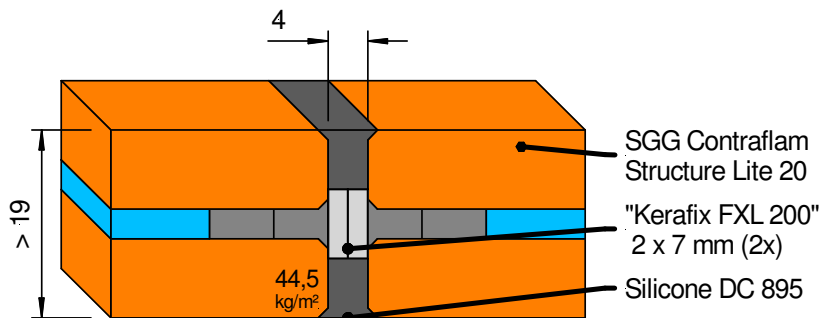


sgg CONTRAFLAM STRUCTURE Lite 20

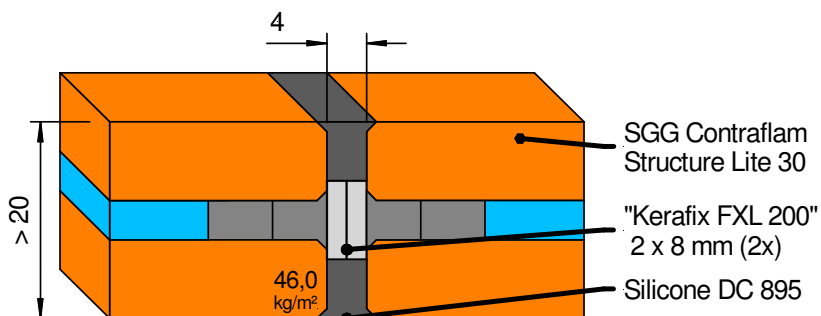
Einbauvorschrift



- **Zu verklebende Glaskanten säubern**
 - überstehendes Polysulfid mit Klinge / Stahlwolle „00“ entfernen
 - Glaskante mit Spiritus reinigen (keine anderen Reiniger oder Lösemittel verwenden!)
- **„Kerafix FXL 200“ auf vertikale Glaskanten aufkleben**
auf zentrale Ausrichtung achten!
- **Gläser installieren und parallel zueinander ausrichten**
Gläser können mit leichtem, kontinuierlichem Druck in Richtung der Glasflächen parallel zueinander ausgerichtet werden
- **Fugen mit Silikon "Dow Corning 895" ausspritzen, überschüssiges Material entfernen und in gewohnter Weise glätten**

sgg CONTRAFLAM STRUCTURE Lite 30

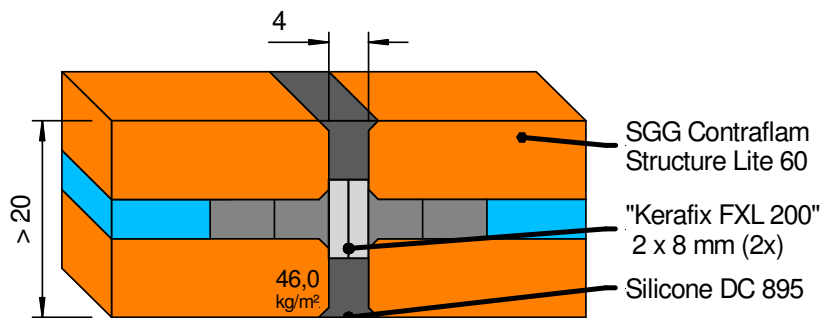
Einbauvorschrift



- **Zu verklebende Glaskanten säubern**
 - überstehendes Polysulfid mit Klinge / Stahlwolle „00“ entfernen
 - Glaskante mit Spiritus reinigen (keine anderen Reiniger oder Lösemittel verwenden!)
- **„Kerafix FXL 200“ auf vertikale Glaskanten aufkleben**
auf zentrale Ausrichtung achten!
- **Gläser installieren und parallel zueinander ausrichten**
Gläser können mit leichtem, kontinuierlichem Druck in Richtung der Glasflächen parallel zueinander ausgerichtet werden
- **Fugen mit Silikon "Dow Corning 895" ausspritzen, überschüssiges Material entfernen und in gewohnter Weise glätten**

sgg CONTRAFLAM STRUCTURE Lite 60

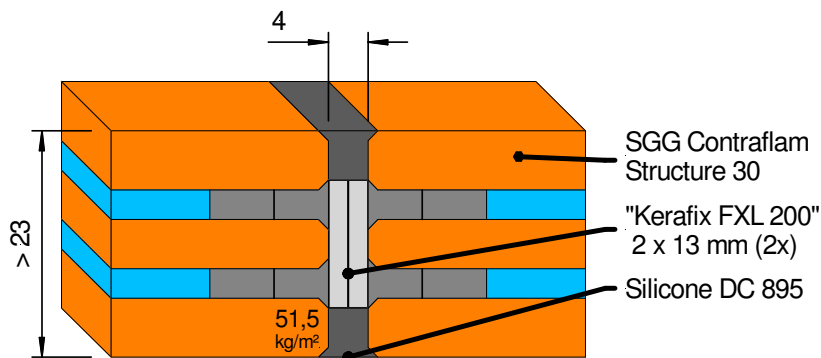
Einbauvorschrift



- **Zu verklebende Glaskanten säubern**
 - überstehendes Polysulfid mit Klinge / Stahlwolle „00“ entfernen
 - Glaskante mit Spiritus reinigen (keine anderen Reiniger oder Lösemittel verwenden!)
- **„Kerafix FXL 200“ auf vertikale Glaskanten aufkleben**
auf zentrale Ausrichtung achten!
- **Gläser installieren und parallel zueinander ausrichten**
Gläser können mit leichtem, kontinuierlichem Druck in Richtung der Glasflächen parallel zueinander ausgerichtet werden
- **Fugen mit Silikon "Dow Corning 895" ausspritzen, überschüssiges Material entfernen und in gewohnter Weise glätten**

sgg CONTRAFLAM STRUCTURE 30

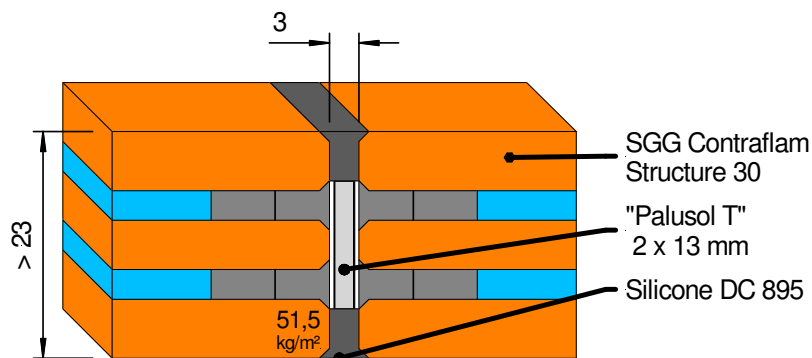
Einbauvorschrift



- **Zu verklebende Glaskanten säubern**
 - überstehendes Polysulfid mit Klinge / Stahlwolle „00“ entfernen
 - Glaskante mit Spiritus reinigen (keine anderen Reiniger oder Lösemittel verwenden!)
- **„Kerafix FXL 200“ auf vertikale Glaskanten aufkleben**
auf zentrale Ausrichtung achten!
- **Gläser installieren und parallel zueinander ausrichten**
Gläser können mit leichtem, kontinuierlichem Druck in Richtung der Glasflächen parallel zueinander ausgerichtet werden
- **Fugen mit Silikon "Dow Corning 895" ausspritzen, überschüssiges Material entfernen und in gewohnter Weise glätten**

SGG CONTRAFLAM STRUCTURE 30

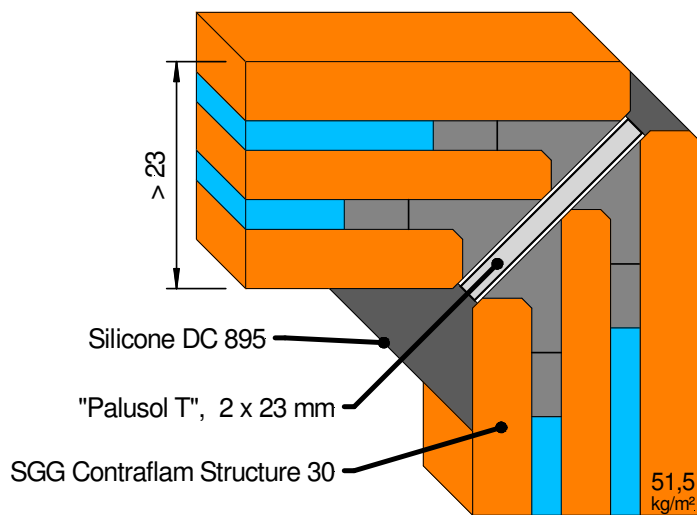
Einbauvorschrift



- **Zu verklebende Glaskanten säubern**
 - überstehendes Polysulfid mit Klinge / Stahlwolle „00“ entfernen
 - Glaskante mit Spiritus reinigen (keine anderen Reiniger oder Lösemittel verwenden!)
- **„Palusol T“ auf vertikale Glaskanten aufkleben**
auf zentrale Ausrichtung achten!
- **Gläser installieren und parallel zueinander ausrichten**
Gläser können mit leichtem, kontinuierlichem Druck in Richtung der Glasflächen parallel zueinander ausgerichtet werden
- **Fugen mit Silikon "Dow Corning 895" ausspritzen, überschüssiges Material entfernen und in gewohnter Weise glätten**

SGG CONTRAFLAM STRUCTURE 30 Corner

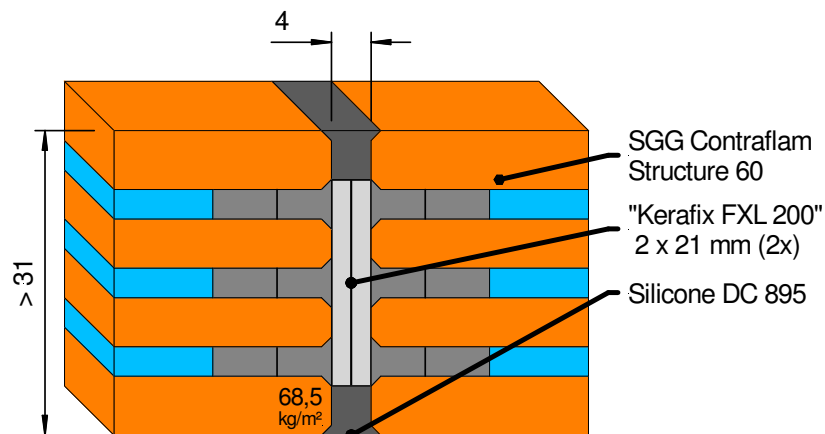
Einbauvorschrift



- **Zu verklebende Glaskanten säubern**
 - überstehendes Polysulfid mit Klinge / Stahlwolle „00“ entfernen
 - Glaskante mit Spiritus reinigen (keine anderen Reiniger oder Lösemittel verwenden!)
- **„Palusol T“ auf vertikale Glaskante aufkleben**
auf zentrale Ausrichtung achten!
- **Gläser installieren und ausrichten**
Gläser können mit leichtem, kontinuierlichem Druck in Richtung der Glasflächen zueinander ausgerichtet werden
- **Fugen mit Silikon "Dow Corning 895" ausspritzen, überschüssiges Material entfernen und in gewohnter Weise glätten**

SGG CONTRAFLAM STRUCTURE 60

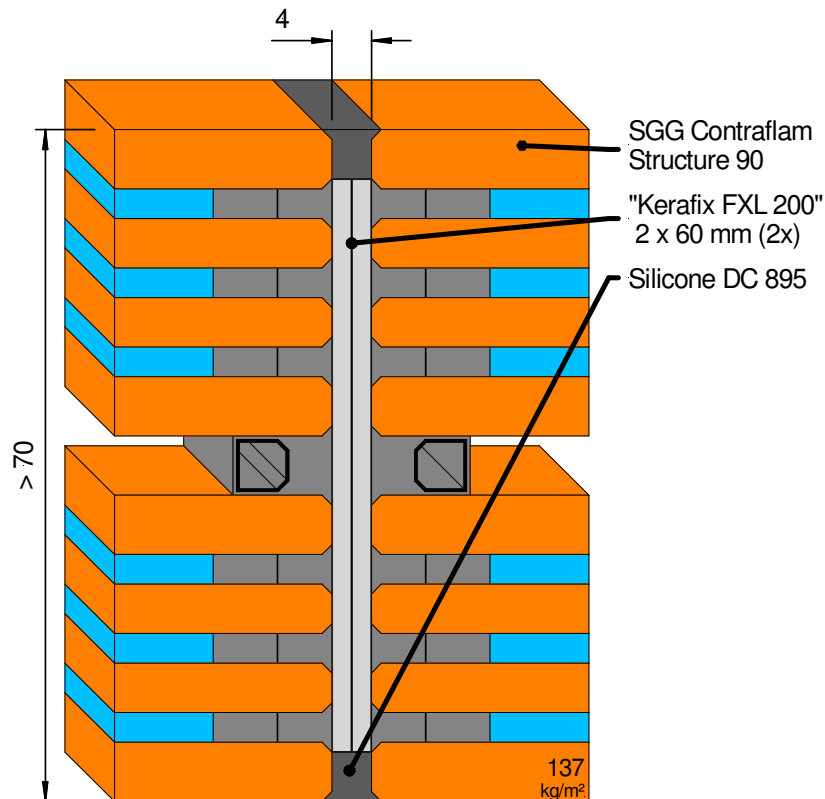
Einbauvorschrift



- **Zu verklebende Glaskanten säubern**
 - überstehendes Polysulfid mit Klinge / Stahlwolle „00“ entfernen
 - Glaskante mit Spiritus reinigen (keine anderen Reiniger oder Lösemittel verwenden!)
- **„Kerafix FXL 200“ auf vertikale Glaskanten aufkleben**
auf zentrale Ausrichtung achten!
- **Gläser installieren und parallel zueinander ausrichten**
Gläser können mit leichtem, kontinuierlichem Druck in Richtung der Glasflächen parallel zueinander ausgerichtet werden
- **Fugen mit Silikon "Dow Corning 895" ausspritzen, überschüssiges Material entfernen und in gewohnter Weise glätten**

SGG CONTRAFLAM STRUCTURE 90

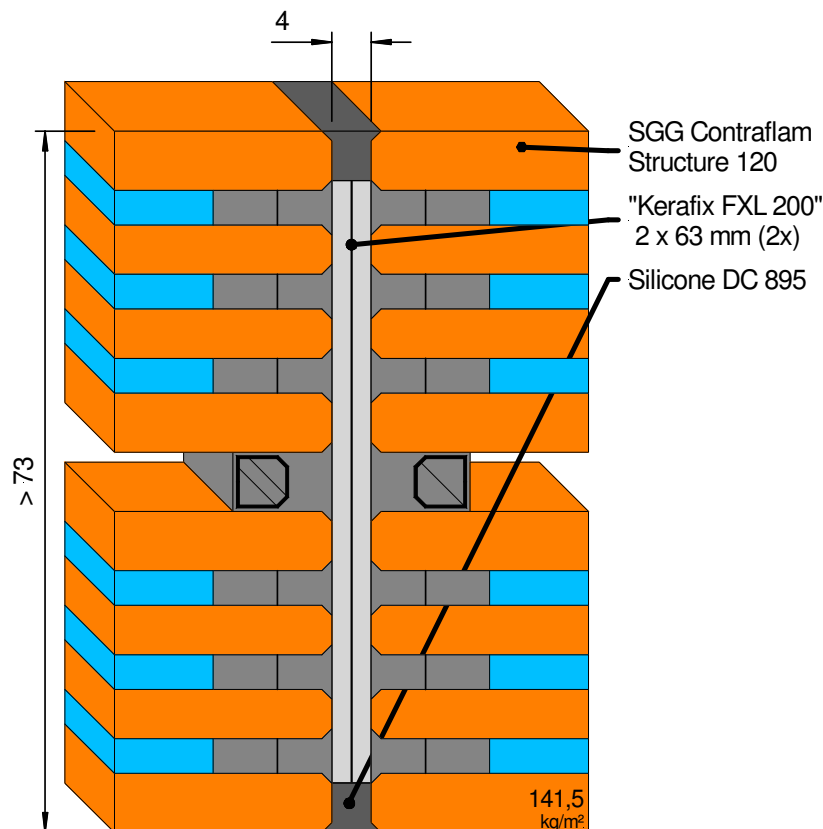
Einbauvorschrift



- **Zu verklebende Glaskanten säubern**
 - überstehendes Polysulfid mit Klinge / Stahlwolle „00“ entfernen
 - Glaskante mit Spiritus reinigen (keine anderen Reiniger oder Lösemittel verwenden!)
- **„Kerafix FXL 200“ auf vertikale Glaskanten aufkleben**
auf zentrale Ausrichtung achten!
- **Gläser installieren und parallel zueinander ausrichten**
Gläser können mit leichtem, kontinuierlichem Druck in Richtung der Glasflächen parallel zueinander ausgerichtet werden
- **Fugen mit Silikon "Dow Corning 895" ausspritzen, überschüssiges Material entfernen und in gewohnter Weise glätten**

sgg CONTRAFLAM STRUCTURE 120

Einbauvorschrift



- **Zu verklebende Glaskanten säubern**
 - überstehendes Polysulfid mit Klinge / Stahlwolle „00“ entfernen
 - Glaskante mit Spiritus reinigen (keine anderen Reiniger oder Lösemittel verwenden!)
- **„Kerafix FXL 200“ auf vertikale Glaskanten aufkleben**
auf zentrale Ausrichtung achten!
- **Gläser installieren und parallel zueinander ausrichten**
Gläser können mit leichtem, kontinuierlichem Druck in Richtung der Glasflächen parallel zueinander ausgerichtet werden
- **Fugen mit Silikon "Dow Corning 895" ausspritzen, überschüssiges Material entfernen und in gewohnter Weise glätten**