

Liste des homologations - Suisse

VETROTECH SAINT-GOBAIN INTERNATIONAL AG

*Fire Resisting Glass
Brandschutzglas
Vitrages Résistants au Feu.*



Adresse de contact:

Vetrotech Saint-Gobain International SA

Stauffacherstrasse 128
3000 Bern 22
Tel: +41 31 336 81 81
Fax: +41 31 336 81 19
www.vetrotech.com

01.04.2004

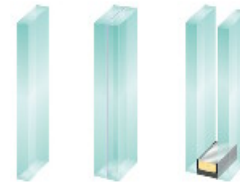
Liste des homologations - Suisse

Homologations en possession de Vetrotech Saint-Gobain International AG

Les homologations suivantes sont en possession de Vetrotech Saint-Gobain International AG. Veuillez contacter notre département des ventes pour de plus amples informations.

SGG PYROSWISS®

SGG PYROSWISS est un verre de protection incendie spécialement traité thermiquement pour des applications de la classe E30.



Aperçu:

N°-PV:	Verre:	Classe:	Construction	Amax m2:	Type de profilés:	Hmax mm:
6075	EV	R 30	10	4.05	Stahlrohrrahmen	2800
13680	EV	R 30	10	4.6	Jansen Economy 60	2900
8588	EV	R 30	12	5.0	Stahlrohrrahmen	3000
7738	LAM	R 30	13	2.6	Stahlrohrrahmen	3000
13192	LAM	E 30	13	2.6	Jansen Economy 60	2960
6074	EV	R 30	6	3.3	Stahlrohrrahmen	2360
7474	EV	R 30	6	2.9	Meranti Hartholzrahmen	2600
8223	EV	R 30	6	2.8	1fl. Stahltür (Jansen Eco 50)	
8224	EV	R 30	6	1.8	1fl. Tür mit Oblicht und fest.ST (Jansen Eco 50)	
8225	EV	R 30	6	2.0	2fl. Tür mit Oblicht (Jansen Eco 50)	
8584	EV	R 30	6	2.2	Stahlrohrrahmen	3000
8585	EV	R 30	6	2.2	Stahlrohrrahmen	2000
8586	EV	R 30	6	2.5	BK Stahlrohrrahmen	2800
9273	EV	R 30	6	2.2	Iroko Hartholzrahmen	2950
9916	EV	R 30	6	2.2	Forster Presto	2950
7018	ISO	R 30	6/10/6	3.0	Meranti Hartholzrahmen	2600
8212	ISO	R 30	6/10/6	2.2	Jansen VISS	3000
8226	ISO	R 30	6/10/6	2.2	Jansen VISS TV	4000
8589	ISO	R 30	6/10/6	2.3	Stahlrohrrahmen	2000
9396	ISO	R 30	6/10/8	2.8		2950
8587	EV	R 30	8	3.3	Stahlrohrrahmen	2400
13679	EV	R 30	8	4.6	Jansen Economy 60	2800
9915	ISO	R 30	PYws6 o. PYss10 o. PY10 / SZR / VSG 44.2	2.1	Schräg- / Horizontalverglasung	

Les mesurations maximales des verres correspondent à la taille maximale certifiée par l'AEAI.
Taille maximale de production : 2000 x 4000 mm.

Tout changement de taille, de mesure ou d'application doit être approuvé, par cas, par les différents partis intéressés.

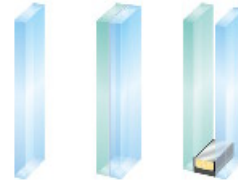
Liste des homologations - Suisse

Homologations en possession de Vetrotech Saint-Gobain International AG

Les homologations suivantes sont en possession de Vetrotech Saint-Gobain International AG. Veuillez contacter notre département des ventes pour de plus amples informations.

SGG PYROSWISS®EXTRA

Ce verre trempé de sécurité développé spécialement en silicate alcalino-terreux offre une résistance mécanique accrue en cas d'incendie ainsi qu'une flexibilité pour des applications spéciales.



Aperçu:

N°-PV:	Verre:	Classe:	Construction	Amax m2:	Type de profilés:	Hmax mm:
13191	EV	E 30	5	3.6	Jansen Economy 50	2950

Les mesurations maximales des verres correspondent à la taille maximale certifiée par l'AEAI.
Taille maximale de production : 1350 x 3300 mm.

Tout changement de taille, de mesure ou d'application doit être approuvé, par cas, par les différents partis intéressés.



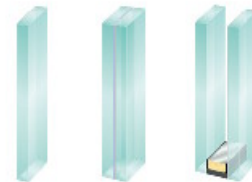
Liste des homologations - Suisse

Homologations en possession de Vetrotech Saint-Gobain International AG

Les homologations suivantes sont en possession de Vetrotech Saint-Gobain International AG. Veuillez contacter notre département des ventes pour de plus amples informations.

SGG VETROFLAM®

SGG VETROFLAM est un verre à couche réfléchissant l'énergie, spécialement traité thermiquement, testé de plus à la lance incendie, pour satisfaire aux classements EW30 et EW60. Le Heat control test assure une qualité élevée et continue. SGG VETROFLAM réduit les radiations calorifiques et empêche ainsi la combustion spontanée de fournitures et le développement du feu sur la partie non-exposée.



Aperçu:

N°-PV:	Verre:	Classe:	Construction	Amax m2:	Type de profilés:	Hmax mm:
8909	ISO	R 30	6/10/6	2.3	Stahlrohrrahmen	2000
9810	ISO	R 30	6/10/6	2.4	Meranti Hartholzrahmen	2000
9918	ISO	R 60	6/10/6	1.4	Stahlrohrrahmen	3000

Les mesurations maximales des verres correspondent à la taille maximale certifiée par l'AEAI.
Taille maximale de production : 2000 x 4000 mm.

Tout changement de taille, de mesuration ou d'application doit être approuvé, par cas, par les différents partis intéressés.



Liste des homologations - Suisse

Homologations en possession de Vetrotech Saint-Gobain International AG

Les homologations suivantes sont en possession de Vetrotech Saint-Gobain International AG. Veuillez contacter notre département des ventes pour de plus amples informations.

SGG CONTRAFLAM®LITE

SGG CONTRAFLAM LITE est un verre de protection incendie trempé à intercalaire intumescent vraiment unique, de classe EW30 et EW60, qui ne sacrifie ni haute résistance mécanique, ni facilité de manutention, pour obtenir des durées importantes de résistance au feu couplées à des performances exceptionnelles de protection contre l'énergie de rayonnement.



Aperçu:

N°-PV:	Verre:	Classe:	Construction	Amax m2:	Type de profilés:	Hmax mm:
13190	EV	E 30	12 / 14	1.4 / 5.1	Harholtztrennwand	2960

Les mesurations maximales des verres correspondent à la taille maximale certifiée par l'AEAI.
Taille maximale de production : 2200 x 3500 mm.

Tout changement de taille, de mesuration ou d'application doit être approuvé, par cas, par les différents partis intéressés.



Liste des homologations - Suisse

Homologations en possession de Vetrotech Saint-Gobain International AG

Les homologations suivantes sont en possession de Vetrotech Saint-Gobain International AG. Veuillez contacter notre département des ventes pour de plus amples informations.

SGG SWISSFLAM®

SGG SWISSFLAM se compose de verre feuilleté de sécurité SGG STADIP® séparé par des couches d'intercalaire intumescent absorbant la chaleur, réagit en présence du feu et développe une barrière opaque conforme aux exigences des classes EI30 et EI60. En plus de garder l'étanchéité des pièces protégées, SGG SWISSFLAM forme une véritable barrière contre la chaleur et le rayonnement calorifique. Offre un large choix de combinaisons décoratives et multifonctionnelles



Aperçu:

N°-PV:	Verre:	Classe:	Construction	Amax m2:	Type de profilés:	Hmax mm:
8218	EV	T 30	16	2.5	1fl. Jansen Janisol II Tür	
8219	EV	T 30	16	2.3	2fl. Jansen Janisol II Tür	
8220	EV	F 30	16	2.3	Jansen Janisol II	4000
8221	EV	F / T 30	16	2.5	Jansen Janisol II	4000
8222	EV	F / T 30	16	2.3	Jansen Janisol II	4000
8338	EV	F 30	16	2.3	Meranti Hartholzrahmen	2940
11685	EV	F 30	16	2.6	Forster Fuego light	3000
12591	EV	F / T 30	16	3.0	Stahlrohrrahmen	3950
13303	EV	EI 30	16	3.1	Forster Fuego light	3000
13773	EV	T 30	16	2.9	2fl. Forster Fuego light Tür	
13045	EV	EI 30	17	3.1	Hartholzrahmen	3000
13132	EV	EI 30	17	2.8	Jansen Janisol II	3000
13772	EV	EI 30	22	2.9	Jansen Janisol II; Freie Hochkante	3000
13681	ISO	EI 30	28	3.1	Forster Fuego light	3000
13682	ISO	F 30	29	3.3	Jansen Janisol II	2960

Les mesurations maximales des verres correspondent à la taille maximale certifiée par l'AEAI. Taille maximale de production : 2000 x 3210 mm.

Tout changement de taille, de mesure ou d'application doit être approuvé, par cas, par les différents partis intéressés.

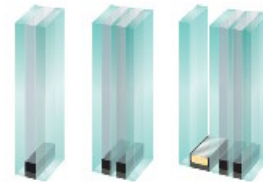
Liste des homologations - Suisse

Homologations en possession de Vetrotech Saint-Gobain International AG

Les homologations suivantes sont en possession de Vetrotech Saint-Gobain International AG. Veuillez contacter notre département des ventes pour de plus amples informations.

SGG CONTRAFLAM®

SGG CONTRAFLAM se compose de verre trempé séparé par des couches d'intercalaire intumescent, transparent et résistant aux UV, absorbant la chaleur, réagit en présence du feu et développe une barrière opaque conforme aux exigences des classes EI30 jusqu'à EI120. En plus de garder l'étanchéité des pièces protégées, SGG CONTRAFLAM forme une véritable barrière contre la chaleur et le rayonnement calorifique. Offre un large choix de combinaisons décoratives et multifonctionnelles



Aperçu:

N°-PV:	Verre:	Classe:	Construction	Amax m2:	Type de profilés:	Hmax mm:
13771	EV	F 30	16 / 20	4.0	Jansen Janisol II; 16 symmetrisch / 20 asymmetrisch	3000
13921	EV	F 60	23	2.8	Jansen Janisol III	3000
8698	EV	F 30 bb	25	2.2	Metallständerwand	4500
12422	EV	F 60	25	3.7	Froster Fuego light	2960
13683	ISO	F 30	29	4.0	Jansen Janisol II	2960

Les mesures maximales des verres correspondent à la taille maximale certifiée par l'AEAI.
Taille maximale de production : 2200 x 3500 mm.

Tout changement de taille, de mesure ou d'application doit être approuvé, par cas, par les différents partis intéressés.

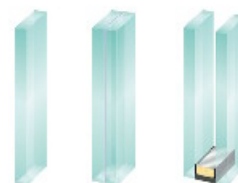
Liste des homologations - Suisse

Homologations en possession des entrepreneurs concernés

Les homologations suivantes ne sont pas la propriété de Vetrotech Saint-Gobain International AG. Veuillez contacter les entrepreneurs / entreprises concernées pour de plus amples informations.

SGG PYROSWISS®

SGG PYROSWISS est un verre de protection incendie spécialement traité thermiquement pour des applications de la classe E30.



Aperçu:

Verre:	Classe:	Construction	Amax m2:	Type de profilés:	Hmax mm:	Requérant:
EV	E 30	6	1.8	Hartholzrahmen	2780	Jos. Berchtold AG,...
EV	R 30	12	2.7		2560	BMG Burgener AG, C...
DV	R 30	2 x6	2.3	Stahlrohrrahmen	2630	Fournier Steiner A...
EV	R 30	6	2.8	1fl. Stahltür		Jansen AG, CH 9463...
EV	R 30	6	2.8	1fl. Tür mit festem Seitenteil und Oblicht		Jansen AG, CH 9463...
EV	R 30	6	2.6	2fl. Tür		Jansen AG, CH 9463...
EV	R 30	6	2.6	2fl. Tür mit festem Seitenteil und Oblicht		Jansen AG, CH 9463...
EV	R 30	6	0.8	Hängeschieber 2-teilig		Aweso-Werke, CH - ...
EV	R 30	6	2.0	Forster Presto		Hermann Forster AG...
EV	R 30	6	2.5	Forster Presto		Hermann Forster AG...
EV	R 30	6	2.5	PME Stahlrohrrahmen	2840	PME Prometall Enge...
EV	R 30	6	2.64	1fl. Tür		Jansen AG, CH 9463...
EV	R 30	6	2.3	2fl. Tür		Jansen AG, CH 9463...
EV	E 30	6	3.0	Jansen Economy 60	4000	Jansen AG, CH - 94...
EV	E 30	6	2.75	Jansen Economy 60	3000	Jansen AG, CH - 94...
EV	E 30	6	2.75	Jansen Economy 60	3000	Jansen AG, CH - 94...
EV	E 30	6	2.1	1fl. Tür mit festem Seitenteil		Jos. Berchtold AG,...
EV	F 30 / R 30	6	1.5	Metallständerwand mit Mineralfaserplatten	4500	Maars Holding BV, ...
EV	E 30	6	1.8	Wandelement Hartholz	2780	Jos. Berchtold AG,...
ISO	R 30	6/10/6	2.2	Jansen VISS TV	5000	Jansen AG, CH - 94...
EV	R 30	8	2.8	Forster Presto		Hermann Forster AG...
DV	F 30 / R 30	PY 6 / Float 4	1.0	Metallständerwand	4500	Unispace AG, CH - ...

Les mesurations maximales des verres correspondent à la taille maximale certifiée par l'AEAI.

Taille maximale de production : 2000 x 4000 mm.

Tout changement de taille, de mesure ou d'application doit être approuvé, par cas, par les différents partis intéressés.

Liste des homologations - Suisse

Homologations en possession des entrepreneurs concernés

Les homologations suivantes ne sont pas la propriété de Vetrotech Saint-Gobain International AG. Veuillez contacter les entrepreneurs / entreprises concernées pour de plus amples informations.

SGG SWISSFLAM®LITE

SGG SWISSFLAM LITE est une verre feuilleté de sécurité de protection incendie. Comporte dans sa composition un intercalaire intumescent absorbant la chaleur. Il maintient le transfert thermique pendant l'incendie dans les limites de sécurité de classes EW supérieures. Forme une barrière opaque en cas d'incendie et limite ainsi le rayonnement calorifique



Aperçu:

Verre:	Classe:	Construction	Amax m2:	Type de profilés:	Hmax mm:	Requérant:
EV	E 30	13	2.8	Wandelement Hartholz	2780	Jos. Berchtold AG,...
EV	E 30	13	2.8	Hartholzrahmen	2780	Jos. Berchtold AG,...
ISO	R 30	26	2.4	Raico-Therm	2970	Raico Swiss GmbH, ...
ISO	R 30	26	2.4	Raico-Therm	2970	Raico Swiss GmbH, ...

Les mesurations maximales des verres correspondent à la taille maximale certifiée par l'AEAI.
Taille maximale de production : 2000 x 3210 mm.
Tout changement de taille, de mesuration ou d'application doit être approuvé, par cas, par les différents partis intéressés.



Liste des homologations - Suisse

Homologations en possession des entrepreneurs concernés

Les homologations suivantes ne sont pas la propriété de Vetrotech Saint-Gobain International AG. Veuillez contacter les entrepreneurs / entreprises concernées pour de plus amples informations.

SGG CONTRAFLAM®LITE

SGG CONTRAFLAM LITE est un verre de protection incendie trempé à intercalaire intumescent vraiment unique, de classe EW30 et EW60, qui ne sacrifie ni haute résistance mécanique, ni facilité de manutention, pour obtenir des durées importantes de résistance au feu couplées à des performances exceptionnelles de protection contre l'énergie de rayonnement.



Aperçu:

Verre:	Classe:	Construction	Amax m2:	Type de profilés:	Hmax mm:	Requérant:
ISO	R 30	32	2.8	Witect 50 FP		Vetrotech Saint-Go...

Les mesurations maximales des verres correspondent à la taille maximale certifiée par l'AEAI.
Taille maximale de production : 2200 x 3500 mm.

Tout changement de taille, de mesuration ou d'application doit être approuvé, par cas, par les différents partis intéressés.

Liste des homologations - Suisse

Homologations en possession des entrepreneurs concernés

Les homologations suivantes ne sont pas la propriété de Vetrotech Saint-Gobain International AG. Veuillez contacter les entrepreneurs / entreprises concernées pour de plus amples informations.

SGG SWISSFLAM®

SGG SWISSFLAM se compose de verre feuilleté de sécurité SGG STADIP® séparé par des couches d'intercalaire intumescent absorbant la chaleur, réagit en présence du feu et développe une barrière opaque conforme aux exigences des classes EI30 et EI60. En plus de garder l'étanchéité des pièces protégées, SGG SWISSFLAM forme une véritable barrière contre la chaleur et le rayonnement calorifique. Offre un large choix de combinaisons décoratives et multifonctionnelles



Aperçu:

Verre:	Classe:	Construction	Amax m2:	Type de profilés:	Hmax mm:	Requérant:
EV	T 30	15	2.5	2fl. Tür		Jansen AG, CH 9463...
EV	T 30	15	2.5	1fl. Stahltür (Janisol II)		Riha GmbH, A - 452...
EV	T 30	15	1.3	1fl. Holztür mit OL und ESG vollflächig		Jos. Berchtold AG,...
DV	E 30	15 / 4 mit Float	2.0	2fl. Tür mit Oblicht und festem Seitenteil		Jos. Berchtold AG,...
EV	T 30	16	1.4	4teilige Schiebetür, 2 Schiebe, 2 Drehflügel		Soder MBT AG, CH - ...
EV	T 30	16	0.9	1fl. Holztür		Jos. Berchtold AG,...
EV	T 30	16	0.4	1fl. Holztür mit festem Nischenteil		Türenfabrik Bruneg...
EV	T 30	16	1.0	1fl. Holztür		Riwag-Türen, CH - ...
EV	T 30	16	0.4	1fl. Holztür mit Nischenteil		Jos. Berchtold AG,...
EV	T 30	16	0.9	1fl. Holztür		Jos. Berchtold AG,...
EV	T 30	16	1.9	2fl. Holztür mit ST		Jos. Berchtold AG,...
EV	T 30	16	0.5	1fl. Holztür		Jos. Berchtold AG,...
EV	T 30	16	0.5	2fl. Holztür		Jos. Berchtold AG,...
EV	T 30	16	1.0	1fl. Holztür		Riwag-Türen, CH - ...
EV	T 30	16	2.4	2fl. Holztür mit festem Seitenteil		Türenfabrik Bruneg...
EV	T 30	16	1.2	1fl. Tür		RWD Schlatter AG, ...
EV	T 30	16	1.2	1fl. Tür		RWD Schlatter AG, ...
EV	T 30	16	1.2	1fl. Tür		RWD Schlatter AG, ...
EV	T 30	16	1.2	1fl. Tür		RWD Schlatter AG, ...
EV	T 30	16	2.3	2fl. Holztür		Türenfabrik Bruneg...
EV	T 30	16	2.3	2fl. Holztür		Türenfabrik Bruneg...
EV	T 30	16	1.1	1fl. Holztür		J.-P. Marchand SA,...
EV	T 30	16	1.1	1fl. Holztür		J.-P. Marchand SA,...
EV	T 30	16	1.1	1fl. Holztür		J.-P. Marchand SA,...
EV	T 30	16	1.1	1fl. Holztür		J.-P. Marchand SA,...
EV	T 30	16	0.04	Schiebetor aus Holz		Jos. Berchtold AG,...
EV	T 30	16	1.0	2fl. Holztür		Riwag-Türen, CH - ...
EV	T 30	16	1.0	2fl. Holztür		Riwag-Türen, CH - ...
EV	T 30	16	0.06	1fl. Holztür		Jos. Berchtold AG,...
EV	T 30	16	0.06	2fl. Holztür		Jos. Berchtold AG,...
EV	T 30	16	0.04	Schiebetor aus Hartholzrahmen		Jos. Berchtold AG,...
EV	F 30	17	2.3	Jansen Janisol II	4000	Jansen AG, CH - 94...
EV	F 30/T 30	17	2.5	Jansen Janisol II	4000	Jansen AG, CH - 94...
EV	F 30/T 30	17	2.3	Jansen Janisol II	4000	Jansen AG, CH - 94...
EV	F 30	17	2.5	PME Stahlrohrrahmen	2840	PME Prometall Enge...
EV	T 30	17	2.4	2fl. Stahltür		PME Prometall Eng...

Liste des homologations - Suisse

Homologations en possession des entrepreneurs concernés

Les homologations suivantes ne sont pas la propriété de Vetrotech Saint-Gobain International AG. Veuillez contacter les entrepreneurs / entreprises concernées pour de plus amples informations.

SGG SWISSFLAM®

SGG SWISSFLAM se compose de verre feuilleté de sécurité SGG STADIP® séparé par des couches d'intercalaire intumescent absorbant la chaleur, réagit en présence du feu et développe une barrière opaque conforme aux exigences des classes EI30 et EI60. En plus de garder l'étanchéité des pièces protégées, SGG SWISSFLAM forme une véritable barrière contre la chaleur et le rayonnement calorifique. Offre un large choix de combinaisons décoratives et multifonctionnelles



Aperçu:

Verre:	Classe:	Construction	Amax m2:	Type de profilés:	Hmax mm:	Requérant:
EV	T 30	17	0.2	Schiebtor 2-flügelig		Wolfisberg AG, CH ...
EV	F 30	22	4.1	Trennwand aus Stahlprofilen	3000	Maars Holding BV, ...
ISO	T 30	28	0.9	1fl. Holztür		Riwag-Türen, CH - ...
ISO	T 30	28	0.9	1fl. Holztür		Riwag-Türen, CH - ...
ISO	T 30	28	0.9	1fl. Holztür		Riwag-Türen, CH - ...
ISO	T 30	28	1.0	2fl. Holztür		Riwag-Türen, CH - ...
ISO	T 30	28	1.3	1fl. Holztür		Riwag-Türen, CH - ...
ISO	T 30	28	0.9	2fl. Holztür		Riwag-Türen, CH - ...
ISO	T 30	28	0.9	2fl. Holztür		Riwag-Türen, CH - ...
ISO	T 30	28	0.9	2fl. Holztür		Riwag-Türen, CH - ...
ISO	T 30	28	0.9	2fl. Holztür		Riwag-Türen, CH - ...
ISO	T 30	28	0.9	2fl. Holztür		Riwag-Türen, CH - ...
ISO	T 30	28	0.9	2fl. Holztür		Riwag-Türen, CH - ...
ISO	T 30	28	0.9	1fl. Hartholztür		Elkuch Eisenring A...
ISO	T 30	30	0.9	1fl. Holztür		Riwag-Türen, CH - ...
ISO	T 30	30	0.9	1fl. Holztür		Riwag-Türen, CH - ...
ISO	T 30	32	1.1	1fl. Holztür		Riwag-Türen, CH - ...
ISO	T 30	32	1.1	1fl. Holztür		Riwag-Türen, CH - ...

Les mesurations maximales des verres correspondent à la taille maximale certifiée par l'AEAI.

Taille maximale de production : 2000 x 3210 mm.

Tout changement de taille, de mesure ou d'application doit être approuvé, par cas, par les différents partis intéressés.

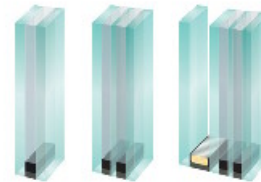
Liste des homologations - Suisse

Homologations en possession des entrepreneurs concernés

Les homologations suivantes ne sont pas la propriété de Vetrotech Saint-Gobain International AG. Veuillez contacter les entrepreneurs / entreprises concernées pour de plus amples informations.

SGG CONTRAFLAM®

SGG CONTRAFLAM se compose de verre trempé séparé par des couches d'intercalaire intumescent, transparent et résistant aux UV, absorbant la chaleur, réagit en présence du feu et développe une barrière opaque conforme aux exigences des classes EI30 jusqu'à EI120. En plus de garder l'étanchéité des pièces protégées, SGG CONTRAFLAM forme une véritable barrière contre la chaleur et le rayonnement calorifique. Offre un large choix de combinaisons décoratives et multifonctionnelles



Aperçu:

Verre:	Classe:	Construction	Amax m2:	Type de profilés:	Hmax mm:	Requérant:
EV	T 30	16	2.6	1fl. Holztür mit Seitenteil		Türenfabrik Bruneg...
EV	F 30	18	3.2	Hartholztrennwand		Türenfabrik Bruneg...
EV	T 30	22	2.0	Schiebetor aus Stahl		Meier AG, CH 3645 ...
EV	T 30	22	2.0	Schiebetor aus Stahl		Meier AG, CH 3645 ...
EV	F 30	22	4.7	Trennwand aus Stahlprofilen	3000	Maars Holding BV, ...
EV	F 60	23	3.6	PME Stahlrohrrahmen	2730	PME Prometall Enge...
EV	F 30/T 30	25	2.3	Jansen Janisol II	4000	Jansen AG, CH - 94...
EV	F 30	25	2.4	Metallständerwand	4500	Strähle AG, CH - 8...
EV	T 30	26	1.6	1fl. Tür		Tor Tec, A - 4902 ...
EV	F 30	29	3.1	Metallständerwand	4500	Lindner AG, D - 94...
EV	T 30	31	2.0	Forster Fuego		Hermann Forster AG...
ISO	T 30	32	2.5	Forster Fuego light Schiebtür		Hermann Forster AG...
ISO	R 30	32	2.8	Wictec 50 FP		Wicona Bausysteme ...
ISO	F 30	32	2.8	Wictec 50 FP		Wicona Bausysteme ...
ISO	F 30	32	2.8	Wictec 50 FP		Vetrotech Saint-Go...
EV	F 60	40	2.4	Jansen Janisol III	3000	Jansen AG, CH - 94...
EV	T 90	60	1.8	2fl. Stahltür		DMW Schware GmbH, ..
ISO	F 60	ESG8/38/CF 30N2 18/38/ESG8	2.9	ohne	3000	Jos. Berchtold AG,...

Les mesurations maximales des verres correspondent à la taille maximale certifiée par l'AEAI.
Taille maximale de production : 2200 x 3500 mm.
Tout changement de taille, de mesure ou d'application doit être approuvé, par cas, par les différents partis intéressés.