

PRÜFBERICHTZUSAMMENFASSUNG

und

KLASSIFIZIERUNGSBERICHT

für „französische Fensterverglasungen“ mit
„SGG PYROSWISS® PARAPET“
(Zweitschrift)

Bericht Nr. 10070833/a

Datum Zweitschrift: 11. Oktober 2011

Datum Erstausstellung: 15. Oktober 2010

Bearbeiter: M. Schwingenschlögl / KJ

DW: 806

Auftraggeber:

Vetrotech Saint-Gobain International AG
Bernstraße 43, CH-3175 Flamatt

Erstellt von:

IBS - Institut für Brandschutztechnik
und Sicherheitsforschung GmbH
Petzoldstraße 45, 4017 Linz

**Gegenstand
der Klassifizierung:**

Klassifizierung von „französischen Fensterverglasungen“ mit
„SGG Pyroswiss® Parapet“

Prüfgrundlagen:

in Anlehnung an VORNORM ÖNORM B 3800, Teil 5
ÖNORM B 3806

Gültigkeit:

ab Ausstellung bis **15. Oktober 2015** (für Klassifizierungs-
bericht)

Diese Zweitschrift ersetzt die Ausgabe vom 15.10.2010, Beilagen bleiben unverändert.
Dieser Bericht besteht aus **5** Seiten und **11** Seiten Konstruktionszeichnungen
und darf nicht auszugsweise benutzt oder auszugsweise reproduziert werden.



Unterlagen:

- Prüfbericht des IBS Linz Nr.: 09022514a vom 11.10.2011 über durchgeführte Brandprüfung mit dem Verglasungssystem „SGG PYROSWISS® PARAPET“
- Prüfbericht des IBS Linz Nr.: 09022524 vom 11.10.2011 über durchgeführte Brandprüfung mit dem Verglasungssystem „SGG PYROSWISS® PARAPET“
- Ausführungsvarianten von SGG PYROSWISS® PARAPET Systemen der Firma Vetrotech Saint-Gobain International AG „Ausführungsvarianten SGG PYROSWISS® PARAPET“ vom 12.10.2010

Bemerkung zu den Prüfberichten (Unterlagen):

Alle in der Einleitung zu diesem Dokument angeführten Prüfberichte sind dem Prüfinstitut IBS Linz vollinhaltlich bekannt und können bei Vorweisen einer Freigabebestätigung des Systemherstellers vorgelegt werden. Diese sind jedoch nicht Beilage dieser Prüfberichtszusammenfassung und Klassifizierungsbericht.

Allgemeines:

Das Verglasungssystem „SGG PYROSWISS® PARAPET“ wurde im Institut für Brandschutztechnik und Sicherheitsforschung GmbH, Linz im Auftrag des Herstellers Vetrotech Saint-Gobain International AG, Bernstraße 43, CH-3175 Flamatt geprüft.

Grundlage für die dokumentierten Feuerwiderstandsprüfungen:

- in Anlehnung an VORNORM ÖNORM B 3800, Teil 5
- ÖNORM B 3806

Die oben gelisteten Berichte wurden vom folgendem Institut erstellt:

- Institut für Brandschutztechnik und Sicherheitsforschung GmbH, A-4017 Linz

Produktbeschreibung:

„SGG PYROSWISS® PARAPET“ ist ein für Verglasungen in der Art eines französischen Fensters vorgesehenes und entwickeltes Produkt.

Diese Konstruktion besteht aus einer Brüstungsverglasung, welche mittels vier Punkthaltern oder alternativ mittels zweiseitiger Halterung und dahinter befindlicher Unterkonstruktion an diesen genannten Halterungen befestigt ist.

Die Glasstärke beträgt mindestens 10,76 mm, wobei die verwendete Verglasung vom Typ SGG PYROSWISS® PARAPET besteht.

Beurteilung und Klassifizierungsbericht für die geprüften Konstruktionen:

Die gegenständlichen oben angeführten Prüfberichte erfüllen die Prüfanforderungen der eingangs gelisteten ÖNORMEN basierend auf der nationalen Anforderung an die Ausführung einer brandüberschlagsverhindernden Fassadenkonstruktion.

Die SGG PYROSWISS® PARAPET Verglasungen wurden bei der Prüfung in Anlehnung an die VORNORM ÖNORM B 3800, Teil 5 einem Brand ausgesetzt. Während der gesamten Versuchsdauer wurde keine Brandausbreitung oder Brandweiterleitung in das darüberliegende Geschoß festgestellt, noch das Herabfallen von Teilen beobachtet.

Die Anforderung der Verhinderung des geschoßweisen Brandüberschlages konnte durch den gegenständlichen Prüfkörper (Brüstungsverglasung) beim gegenständlichen Versuch unter Anwendung der Prüfvorgaben der VORNORM ÖNORM B 3800, Teil 5 über einen Zeitraum von 30 Minuten erbracht werden.

Somit kann eine positive Beurteilung der nachfolgend dargestellten und aufgelisteten Konstruktionsvarianten ausgesprochen werden.

Diese basiert auch auf der brandschutztechnischen Erfahrung des IBS – Institut für Brandschutztechnik und Sicherheitsforschung GmbH und auf historischen Prüfdokumenten.


Je nach Type und Ausführung kann für nachstehend angeführte Konstruktionen und Ausführungen entsprechend der oben angeführten Prüfberichte eine positive Einstufung gemäß ÖNORM B 3800, Teil 5 im Sinne eines Anwendungsbereiches ausgesprochen werden:

1. Glasstärke:
Diese ist entsprechend den statischen Erfordernissen zu wählen.
2. Größenänderungen:
Die Abmessungen der verwendeten Glasscheiben dürfen beliebig vergrößert werden, es muss jedoch die Glasstärke den statischen Anforderungen entsprechen. Eine Verringerung der Größe ist möglich.
3. Sonderformen:
Die Form der Verglasung hat keine negativen Auswirkungen auf das Erfüllen des Schutzzieles, es sind jedoch die Glasabmessungen zu beachten (siehe Punkt 2.).
4. Gebogene Gläser:
Die Form der Verglasung hat keine negativen Auswirkungen auf das Erfüllen des Schutzzieles, es sind jedoch die Glasabmessungen zu beachten (siehe Punkt 2.).
5. Strukturgläser (z.B.: SGG MASTER CAREE oder ähnliche):
Die Verwendung von Strukturgläsern hat keine negativen Auswirkungen und ist somit möglich.
6. Säuremattierte Gläser (z.B.: SGG Satinovo oder ähnliche):
Das Mattieren der Gläser hat keine negativen Auswirkungen und ist somit möglich.
7. Beschichtete Gläser (z.B.: SGG Antelio Silver, SGG Mirastar oder ähnliche):
Das Beschichten der Gläser hat keine negativen Auswirkungen und ist somit möglich.
8. Durchgefärbte Gläser (z.B.: SGG PARSOL oder ähnliche):
Die Verwendung eines durchgefärbten Glases hat keine negativen Auswirkungen und ist somit möglich.
9. Extra klares Glas (z.B.: SGG DIAMANT oder ähnliche):
Die Verwendung von extra klaren Gläsern hat keine negativen Auswirkungen und ist somit möglich.
10. Email (z.B.: SGG Emailit, SGG Seralit oder ähnliche):
Die Aufbringung einer Emailierung, teil- oder vollflächig, auf der Glasoberfläche hat keine negativen Auswirkungen und ist somit möglich.


11. Digitaldruck (z.B.: SGG Litex Pix oder ähnliche):
Ein Bedrucken der Gläser hat keine negativen Auswirkungen und ist somit möglich.
12. Färbige PVB-Folie (z.B.: SGG Stadip Color oder ähnliche):
Das Einfärben der PVB-Folie hat keine negativen Auswirkungen und ist somit möglich.
13. Bedruckte PVB-Folie (z.B.: SGG Stadip Arte oder ähnliche):
Das Bedrucken der PVB-Folie hat keine negativen Auswirkungen und ist somit möglich.
14. Folien zum nachträglichen Aufkleben:
Das nachträgliche Aufkleben von Folien hat keine negativen Auswirkungen und ist somit möglich.

Die vorliegende Prüfberichts-zusammenfassung mit Klassifizierungsbericht gilt nur in Verbindung mit den eingangs genannten Prüfberichten und besitzt eine Gültigkeit ab Ausstellungsdatum **bis 15. Oktober 2015**.

**IBS – INSTITUT FÜR BRANDSCHUTZTECHNIK
UND SICHERHEITSFORSCHUNG GESELLSCHAFT M.B.H.
Akkreditierte Prüf- und Inspektionsstelle**

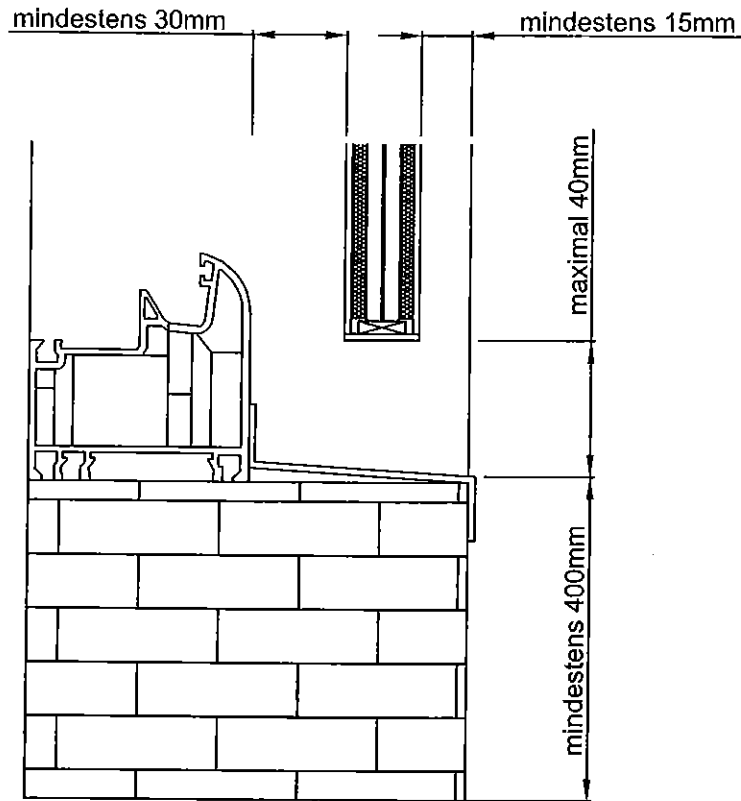

Martin SCHWINGENSCHLÖGL
Sachbearbeiter


Ing. Josef KRAML
Bereichsleiter der Prüfstelle

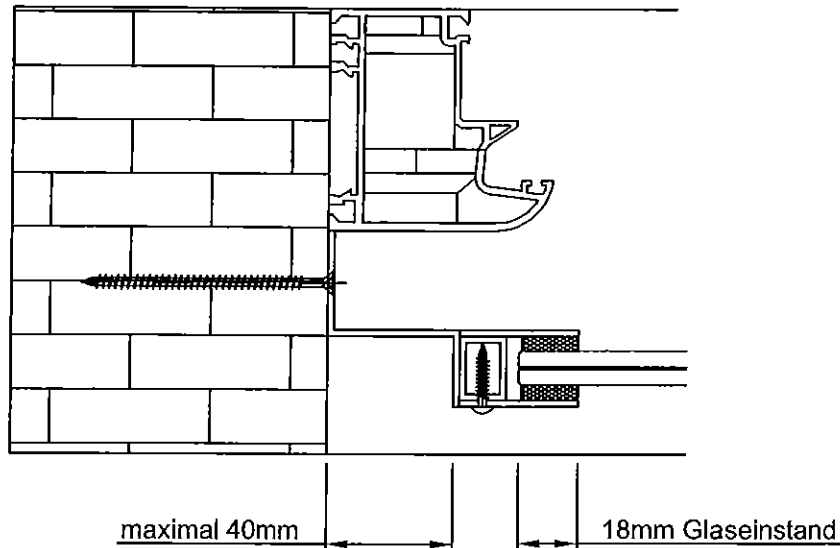

Dir.-Stv. Ing. Helmut PEHERSTORFER
Zeichnungsberechtigter
Geschäftsführer

Änderungsvermerk „a“:
Verweis auf OIB-Richtlinie wurde ersatzlos gestrichen, Ausgabedatum der Zweitschrift von Prüfberichte

Die Zeichnung bleibt unser Eigentum und ist Dritten nur für die Vertragsdauer zur Benützung überlassen. Sämtliche sich aus der Zeichnung ergebenden Ansprüche stehen ausschließlich VETROTECH zu. Ohne vorherige Zustimmung von VETROTECH darf diese Zeichnung weder vervielfältigt bzw. Dritten zugänglich gemacht werden



Vorlegeband: Kerfix 2000
 Profile: Stahl

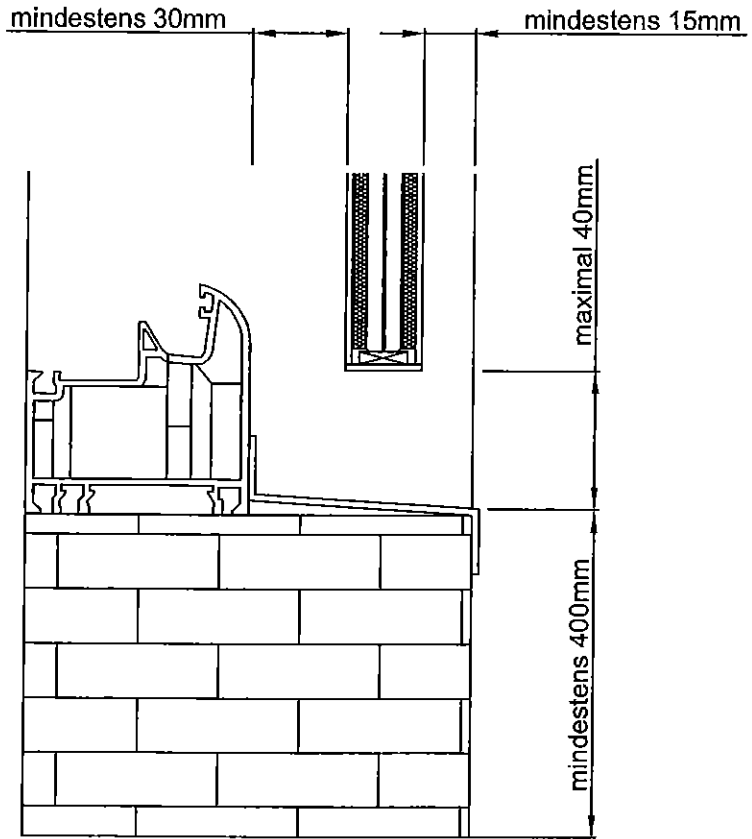


Projekt / project Klassifizierungsvermerk der IBS Linz GmbH			Benennung / title Vorschlag für Konstruktionsdetail		
NR.: 10070833 Beilage: A Seite 1 von 11			Halterung zweiseitig linienförmig mit Presseleiste nach statischen Erfordernissen		
Zeichn. Nr. / drwg. no. 2010-2974-1	Index / rev. SDU	Masstab / scale -	Masseinheit / scale unit [mm]	Datum / date 2010-10-12	 

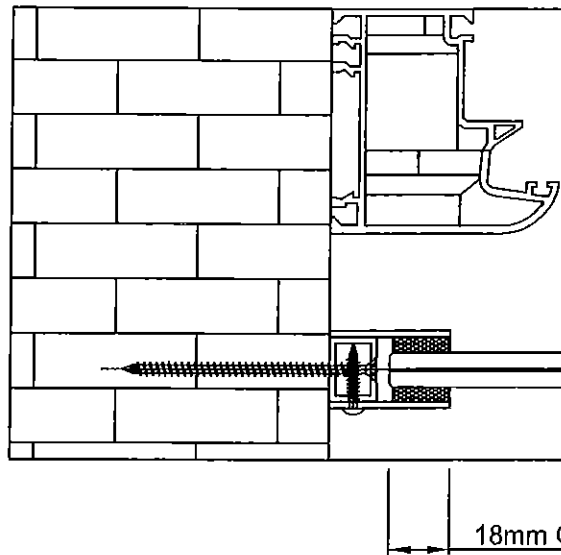
This drawing is property and is left for use only for the period of contract. All claims resulting from the drawings belong to VETROTECH. Without the approval of VETROTECH, no drawings must be copied or passed to third.

Die Zeichnung bleibt unser Eigentum und ist Dritten nur für die Vertragsdauer zur Benützung überlassen. Sämtliche sich aus der Zeichnung ergebenden Ansprüche stehen ausschließlich VETROTECH zu. Ohne vorherige Zustimmung von VETROTECH darf diese Zeichnung weder vervielfältigt bzw. Dritten zugänglich gemacht werden

This drawing is property and is left for use only for the period of contract. All claims resulting from the drawings belong to VETROTECH. Without the approval of VETROTECH, no drawings must be copied or passed to third.

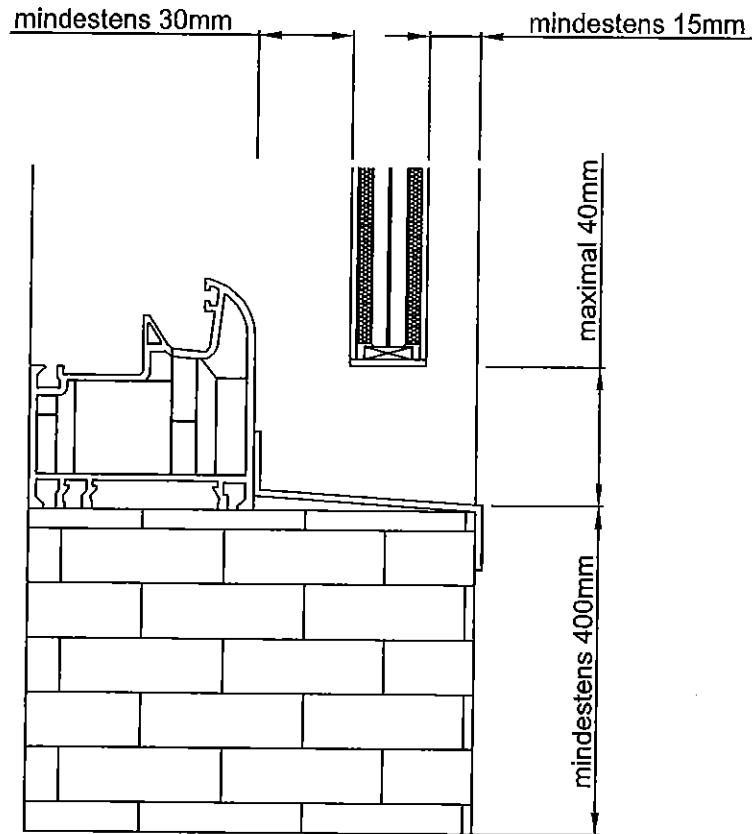


Vorlegeband: Kerfix 2000
 Profile: Stahl

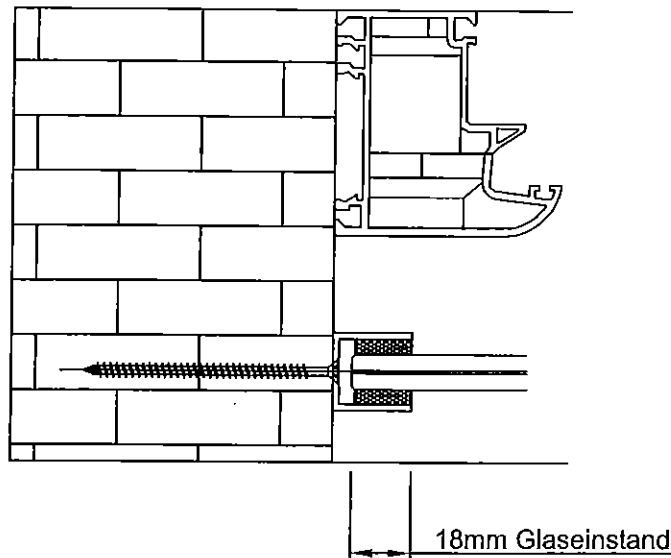


Projekt / project Klassifizierungsvermerk der IBS Linz GmbH NR.: 10070833 Beilage: A Seite 2 von 11			Benennung / title Vorschlag für Konstruktionsdetail Halterung zweiseitig linienförmig mit Presseleiste nach statischen Erfordernissen		
Zeichn. Nr. / drwg. no. 2010-2974-2	Index / rev. SDU	Masstab / scale -	Masseinheit / scale unit [mm]	Datum / date 2010-10-12	 

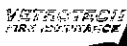
Die Zeichnung bleibt unser Eigentum und ist Dritten nur für die Vertragsdauer zur Benützung überlassen. Sämtliche sich aus der Zeichnung ergebenden Ansprüche stehen ausschließlich VETROTECH zu. Ohne vorherige Zustimmung von VETROTECH darf diese Zeichnung weder vervielfältigt bzw. Dritten zugänglich gemacht werden



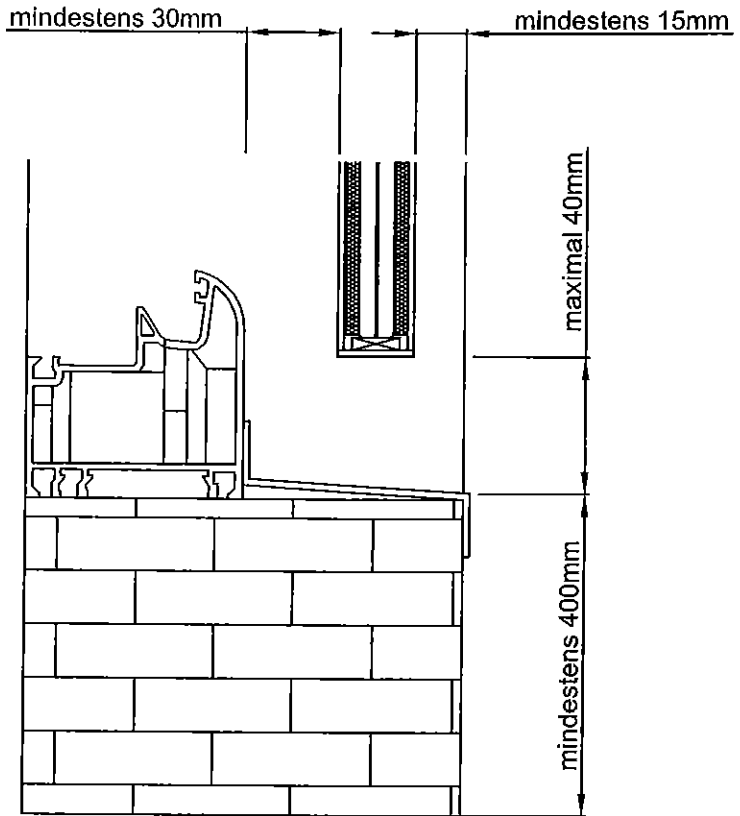
Vorlegeband: Kerfix 2000
 Profile: Stahl



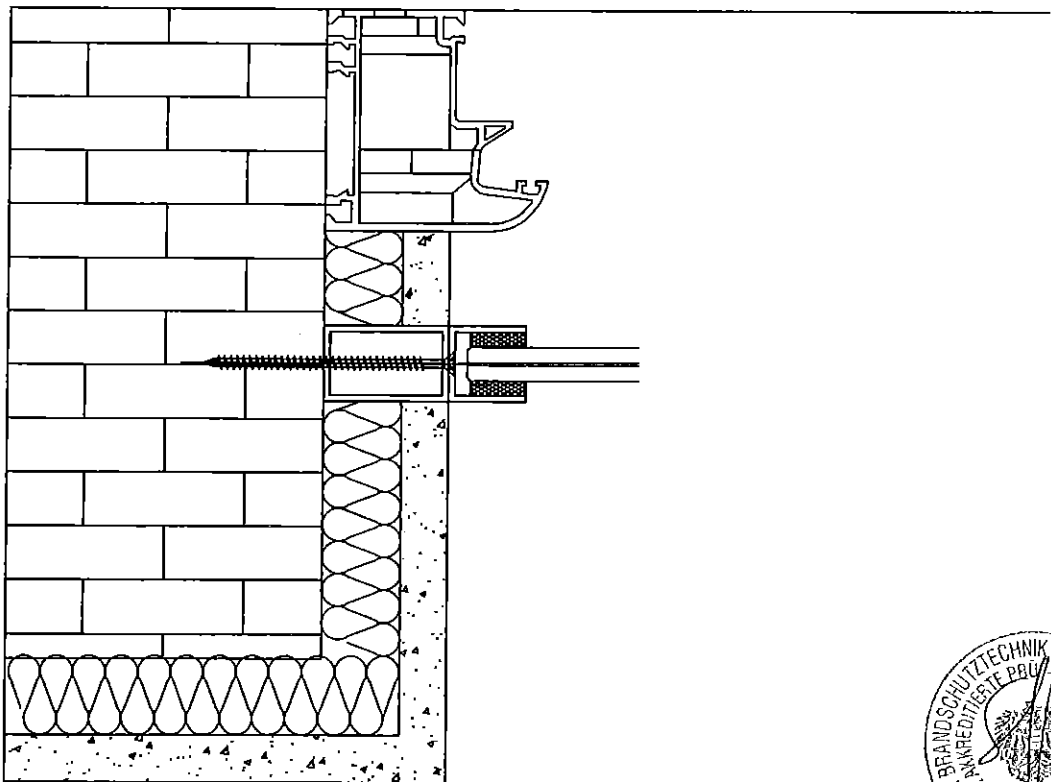
This drawing is property and is left for use only for the period of contract. All claims resulting from the drawings belong to VETROTECH. Without the approval of VETROTECH, no drawings must be copied or passed to third.

Projekt / project Klassifizierungsvermerk der IBS Linz GmbH NR.: 10070833 Beilage: A Seite 3 von 11			Benennung / title Vorschlag für Konstruktionsdetail Halterung zweiseitig linienförmig mit U-Profilen nach statischen Erfordernissen		
Zeichn. Nr. / drwg. no. 2010-2974-3	Index / rev. SDU	Masstab / scale -	Masseinheit / scale unit [mm]	Datum / date 2010-10-12	 Saint-Gobain Glass Solutions

Die Zeichnung bleibt unser Eigentum und ist Dritten nur für die Vertragsdauer zur Benützung überlassen. Sämtliche sich aus der Zeichnung ergebenden Ansprüche stehen ausschließlich VETROTECH zu. Ohne vorherige Zustimmung von VETROTECH darf diese Zeichnung weder vervielfältigt bzw. Dritten zugänglich gemacht werden



Vorlegeband: Kerfix 2000
 Profile: Stahl



Projekt / project
 Klassifizierungsvermerk der IBS Linz GmbH
 NR.: 10070833 Beilage: A Seite 4 von 11

Benennung / title
 Vorschlag für Konstruktionsdetail
 Halterung zweiseitig linienförmig mit U-Profilen nach statischen Erfordernissen

Zeichn. Nr. / drwg. no.
 2010-2974-4

Index / rev.
 SDU

Masstab / scale
 -

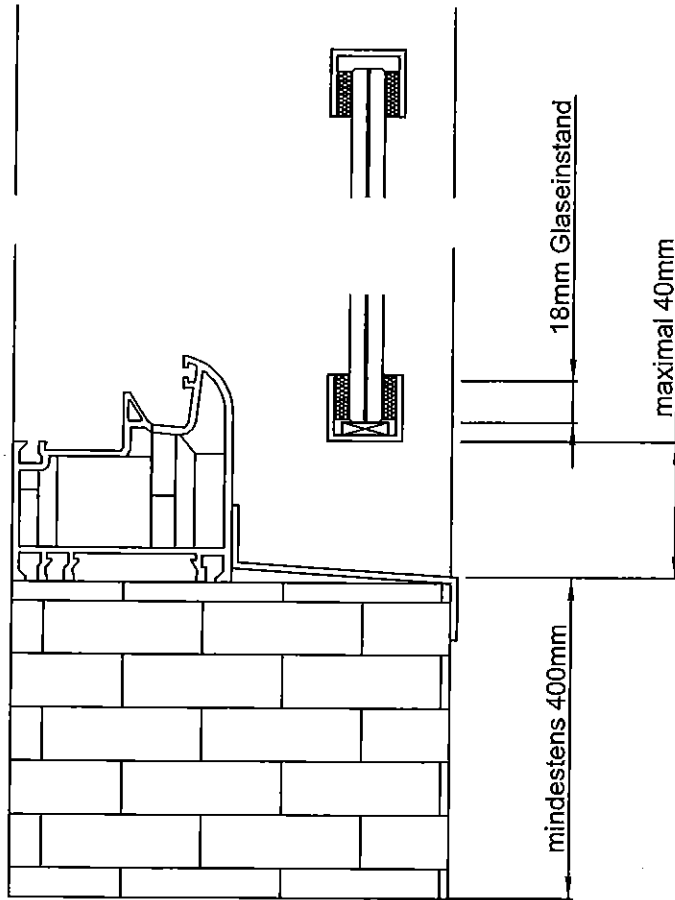
Masseinheit / scale unit
 [mm]

Datum / date
 2010-10-12

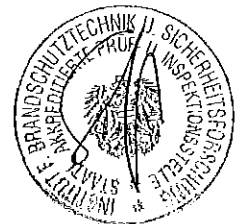
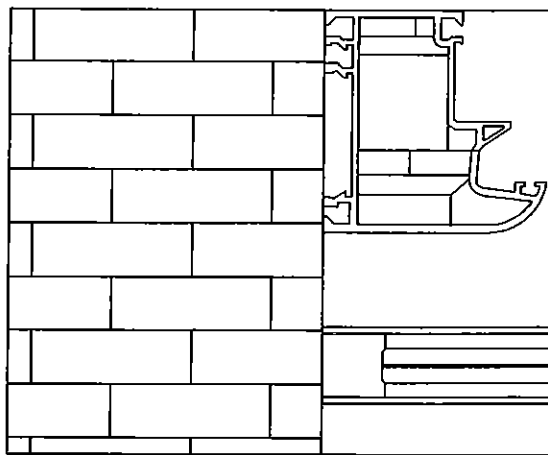


This drawing is a property and is left for use only for the period of contract. All claims resulting from the drawings belong to VETROTECH. Without the approval of VETROTECH, no drawings must be copied or passed to third.

mindestens 30mm mindestens 15mm



Vorlegeband: Kerfix 2000
 Profile: Stahl



Projekt / project
 Klassifizierungsvermerk der IBS Linz GmbH

Benennung / title
 Vorschlag für Konstruktionsdetail

NR.: 10070833 Beilage: A Seite 6 von 11

Halterung zweiseitig linienförmig mit U-Profilen nach statischen Erfordernissen

Zeichn. Nr. / drwg. no.
 2010-2974-6

Index / rev.
 SDU

Masstab / scale
 -

Masseinheit / scale unit
 [mm]

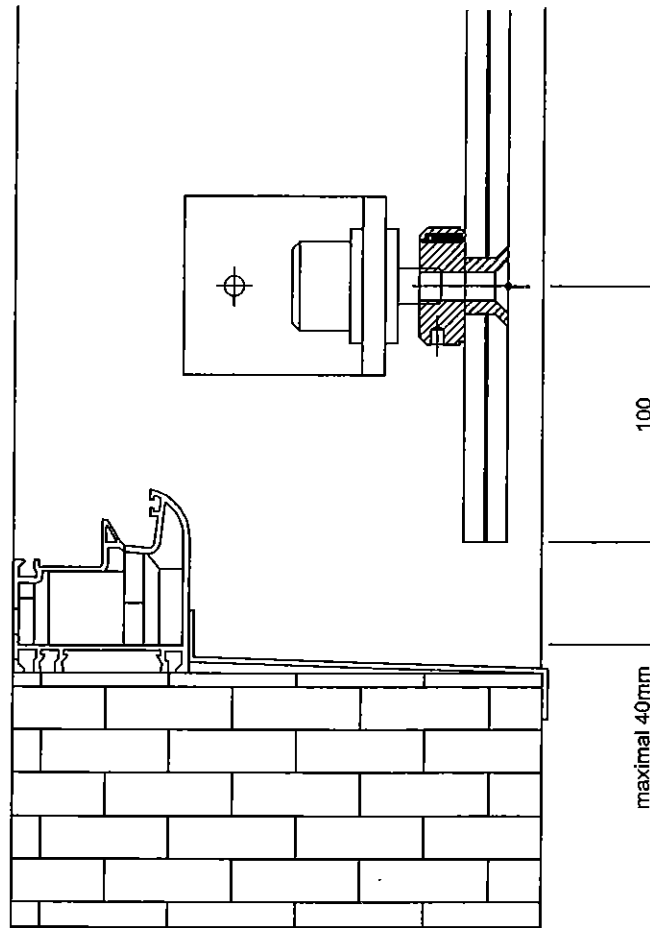
Datum / date
 2010-10-12



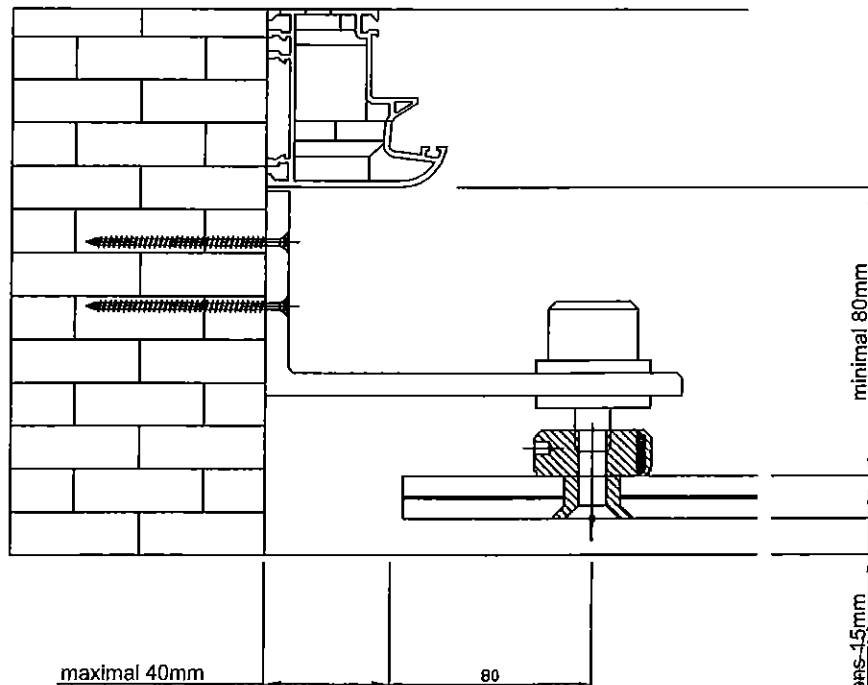
Die Zeichnung bleibt unser Eigentum und ist Dritten nur für die Vertragsdauer zur Benützung überlassen. Sämtliche sich aus der Zeichnung ergebenden Ansprüche stehen ausschließlich VETROTECH zu. Ohne vorherige Zustimmung von VETROTECH darf diese Zeichnung weder vervielfältigt bzw. Dritten zugänglich gemacht werden

This drawing is property and is left for use only for the period of contract. All claims resulting from the drawings belong to VETROTECH. Without the approval of VETROTECH, no drawings must be copied or passed to third.

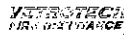

Die Zeichnung bleibt unser Eigentum und ist Dritten nur für die Vertragsdauer zur Benützung überlassen. Sämtliche sich aus der Zeichnung ergebenden Ansprüche stehen ausschließlich VETROTECH zu. Ohne vorherige Zustimmung von VETROTECH darf diese Zeichnung weder vervielfältigt bzw. Dritten zugänglich gemacht werden



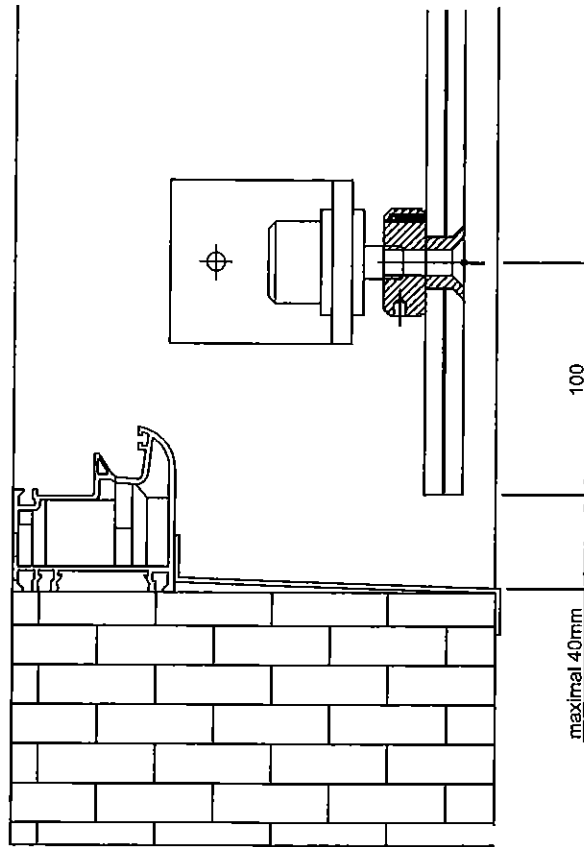
Punkthalter: Lite Wall Mono
Winkel: Stahl



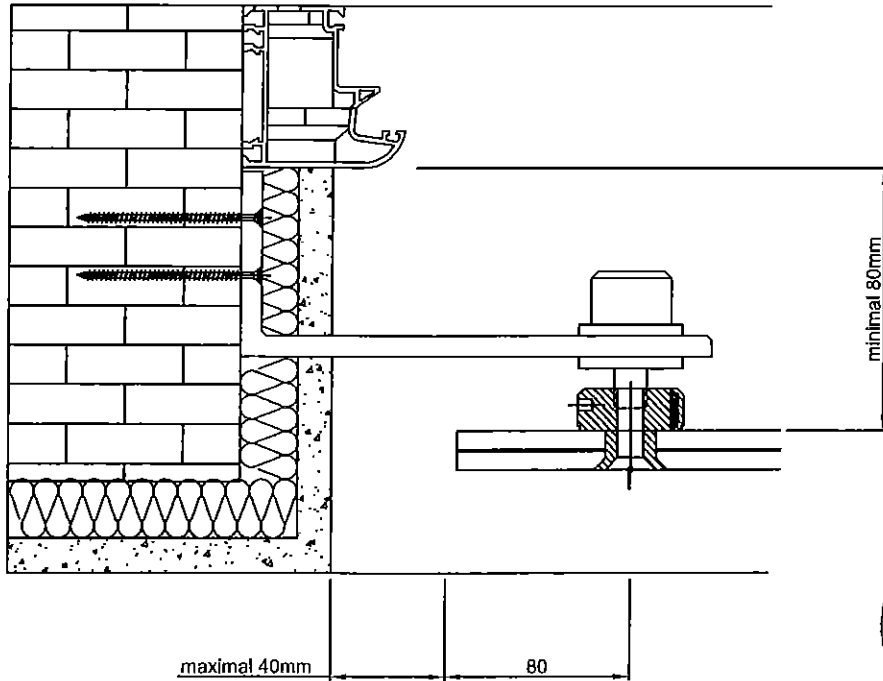
This drawing is property and is left for use only for the period of contract. All claims resulting from the drawings belong to VETROTECH. Without the approval of VETROTECH, no drawings must be copied or passed to third.

Projekt / project Klassifizierungsvermerk der IBS Linz GmbH		Benennung / title Vorschlag für Konstruktionsdetail		
NR.: 10070833 Beilage: A Seite 7 von 11		Halterung seitlich mittels geeigneter Winkel nach statischen Erfordernissen		
Zeichn. Nr. / drwg. no. 2010-2974-7	Index / rev. SDU	Masstab / scale -	Masseinheit / scale unit [mm]	Datum / date 2010-10-12
		 		

Die Zeichnung bleibt unser Eigentum und ist Dritten nur für die Vertragsdauer zur Benützung überlassen. Sämtliche sich aus der Zeichnung ergebenden Ansprüche stehen ausschließlich VETROTECH zu. Ohne vorherige Zustimmung von VETROTECH darf diese Zeichnung weder vervielfältigt bzw. Dritten zugänglich gemacht werden.



Punkthalter: Lite Wall Mono
Winkel: Stahl



Projekt / project
Klassifizierungsvermerk der IBS Linz GmbH
NR.: 10070833 Beilage: A Seite 8 von 11

Benennung / title
Vorschlag für Konstruktionsdetail
Halterung seitlich mittels geeigneter Winkel nach statischen Erfordernissen

Zeichn. Nr. / drwg. no.
2010-2974-8

Index / rev.
SDU

Masstab / scale
-

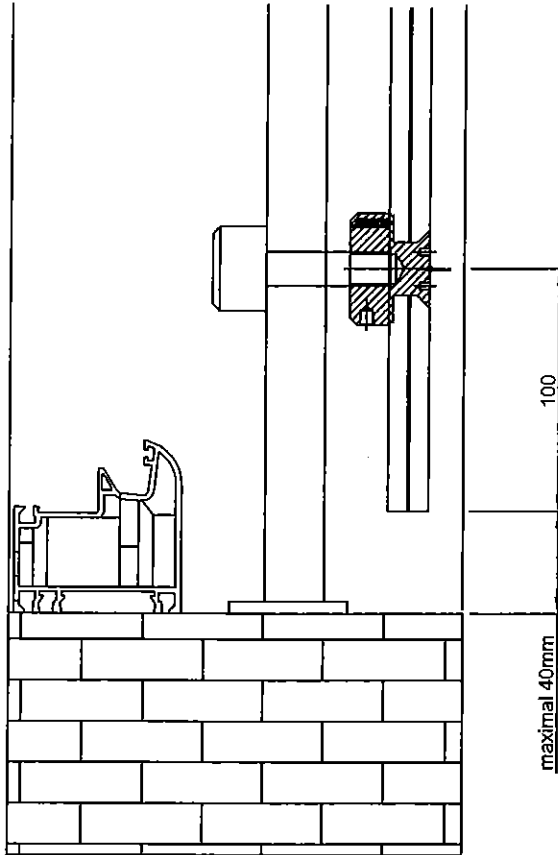
Masseinheit / scale unit
(mm)

Datum / date
2010-10-12

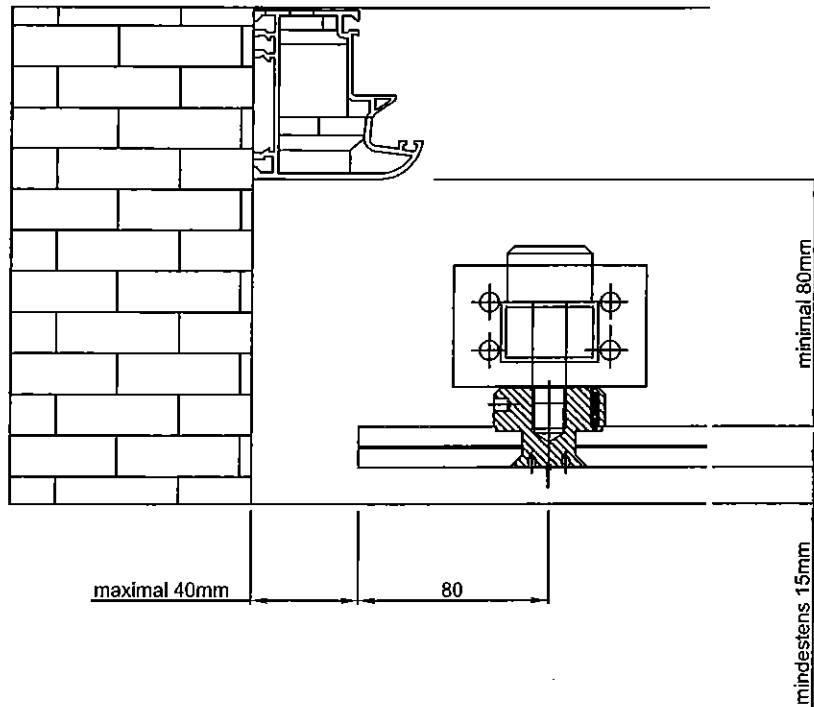
VETROTECH
FIRST DISCOVERY
Saint-Gobain
Glass Solutions

This drawing is property and is left for use only for the period of contract. All claims resulting from the drawings belong to VETROTECH. Without the approval of VETROTECH, no drawings must be copied or passed to third.

Die Zeichnung bleibt unser Eigentum und ist Dritten nur für die Vertragsdauer zur Benützung überlassen. Sämtliche sich aus der Zeichnung ergebenden Ansprüche stehen ausschließlich VETROTECH zu. Ohne vorherige Zustimmung von VETROTECH darf diese Zeichnung weder vervielfältigt bzw. Dritten zugänglich gemacht werden.



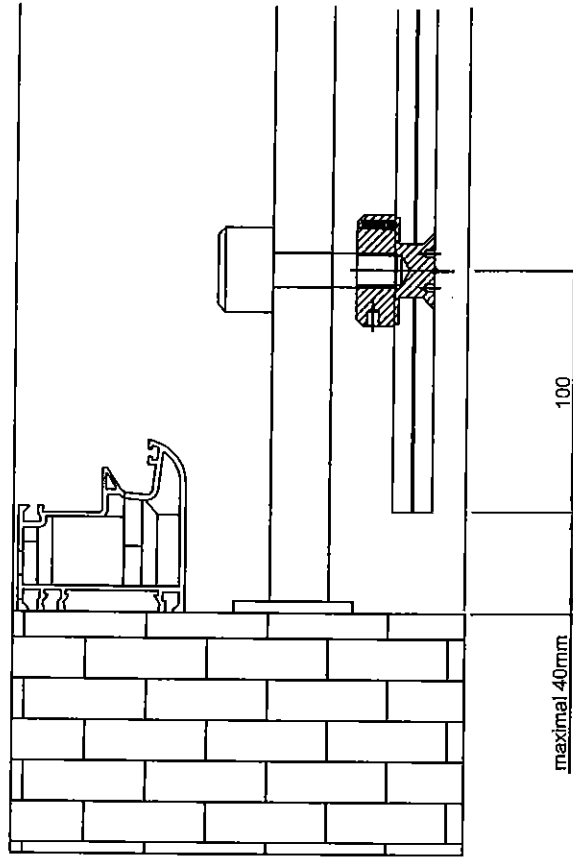
Punkthalter: Lite Wall Mono
Steher: Stahl



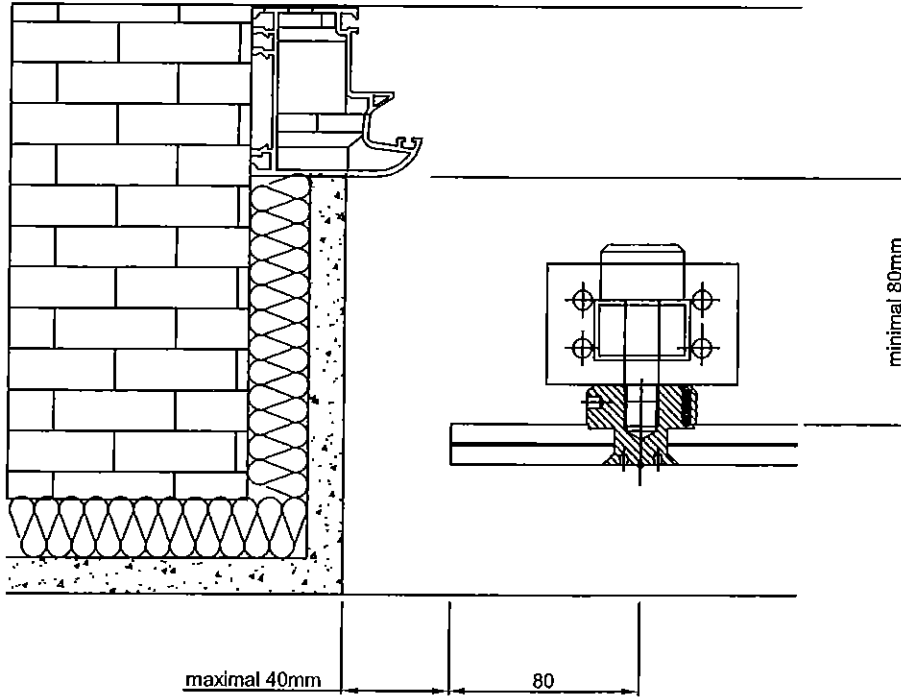
This drawing is property and is left for use only for the period of contract. All claims resulting from the drawings belong to VETROTECH. Without the approval of VETROTECH, no drawings must be copied or passed to third.

Projekt / project Klassifizierungsvermerk der IBS Linz GmbH				Benennung / title Vorschlag für Konstruktionsdetail	
NR.: 10070833 Beilage: A Seite 9 von 11				Halterung mittels geeignetem Steher nach statischen Erfordernissen	
Zeichn. Nr. / drwg. no. 2010-2974-9	Index / rev. SDU	Masstab / scale -	Masseinheit / scale unit [mm]	Datum / date 2010-10-12	 Saint-Gobain Glass Solutions

Die Zeichnung bleibt unser Eigentum und ist Dritten nur für die Vertragsdauer zur Benützung überlassen. Sämtliche sich aus der Zeichnung ergebenden Ansprüche stehen ausschließlich VETROTECH zu. Ohne vorherige Zustimmung von VETROTECH darf diese Zeichnung weder vervielfältigt bzw. Dritten zugänglich gemacht werden



Punkthalter: Lite Wall Mono
Steher: Stahl

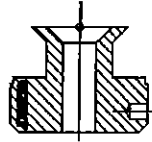


Projekt / project Klassifizierungsvermerk der IBS Linz GmbH		Benennung / title Vorschlag für Konstruktionsdetail	
NR.: 10070833 Beilage: A Seite 10 von 11		Halterung mittels geeignetem Steher nach statischen Erfordernissen	
Zeichn. Nr. / drwg. no. 2010-2974-10	Index / rev. SDU	Masstab / scale -	Masseinheit / scale unit [mm]
		Datum / date 2010-10-12	 Saint-Gobain Glass Solutions

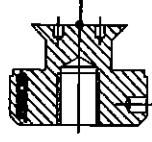
This drawing is property and is left for use only for the period of contract. All claims resulting from the drawings belong to VETROTECH. Without the approval of VETROTECH, no drawings must be copied or passed to third.

Die Zeichnung bleibt unser Eigentum und ist Dritten nur für die Vertragsdauer zur Benützung überlassen. Sämtliche sich aus der Zeichnung ergebenden Ansprüche stehen ausschließlich VETROTECH zu. Ohne vorherige Zustimmung von VETROTECH darf diese Zeichnung weder vervielfältigt bzw. Dritten zugänglich gemacht werden

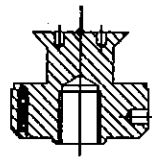
This drawing is a property and is left for use only for the period of contract. All claims resulting from the drawings belong to VETROTECH. Without the approval of VETROTECH, no drawings must be copied or passed to third.



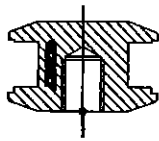
Lite Wall mono
Type: LW 3030
Glassstärke 15-24mm
Befestigung mittels Senkschraube DIN 7991 M10



Lite Wall mono
Type: LW 3000
Glassstärke 15-24mm
Befestigung mittels Gewinde M14



Lite Wall mono
Type: LW 3900
Glassstärke 15-24mm
Befestigung mittels Gewinde M14
(wie LW 3000 jedoch längeres Gewinde)



Lite Wall mono
Type: LW 4000
Glassstärke 15-24mm
Befestigung mittels Gewinde M14



Projekt / project		Benennung / title	
NR.: 10070833 Beilage: A Seite 11 von 11		Vorschlag für Konstruktionsdetail	
Zeichn. Nr. / dwg. no.		Index / rev.	Massstab / scale
2010-2974-11		SDU	-
		Massenheit / scale unit	[mm]
		Datum / date	2010-10-12