


SAINT-GOBAIN
GLASS

SGG CONTRAFLAM®

BRANDSCHUTZGLAS



SAINT-GOBAIN GLASS PROTECT

SGG CONTRAFLAM[®]

Unsere Innovationen prägen das Brandschutzglas der Zukunft

Vetrotech Saint-Gobain ist einer der weltweit führenden Hersteller von Brandschutzglas. Die Sicherheitseigenschaften unserer hochwertigen Gläser gehen weit über den Brandschutz hinaus. Alle unsere Brandschutzgläser sind als Einscheiben- oder Verbundsicherheitsglas immer auch Sicherheitsgläser. Multifunktionalität ist ein weiterer Pluspunkt unserer Produkte: Wärmedämmung, Schallschutz und Durchschusshemmung sind Beispiele für die vielfältigen Anwendungsmöglichkeiten unserer Gläser. Designer schätzen die gestalterische Freiheit, die jedem Anwender eine hohe Transparenz der Gläser gewährt. SGG CONTRAFLAM wurde speziell für großflächige Verglasungen im Innen- und Außenbereich entwickelt.



Klare Vorteile

- Einfach kombinierbar mit Design- und Funktionsgläsern
- Isolierglas für Sonnen-, Schall- und Wärmeschutz
- Bietet Absturzsicherheit (Kategorie C und als Verbundsicherheitsglas Kategorie A)
- Beidseitige UV-Stabilität
- Bis zu 120 Minuten Feuerwiderstand und Schutz vor Hitzeabstrahlung
- Bis zu einer Scheibengröße von 2200 x 3500 mm erhältlich
- Ideal für Notausgänge und Fluchtwege
- Klare Vorteile beim Einbau und Transport durch ESG

SGG CONTRAFLAM schützt vor Feuer, Rauch und giftigen Gasen und bildet im Brandfall einen schützenden Hitzeschild.



EI 30



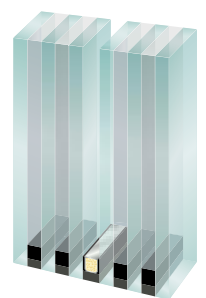
EI 30 ISO



EI 60



EI 90



EI 120

SGG CONTRAFLAM lieferbar für Anwendungen von EI 30 bis EI 120 als Mono- und Iso-Verglasung



Multifunktion

SGG CONTRAFLAM ist ein Brandschutzglas das sich ihren Bedürfnissen anpaßt.

- Hervorragende Wärmedämmwerte werden in der Außenanwendung mit SGG CONTRAFLAM CLIMAPLUS erreicht.
- Für Drehtür-Eingänge ist das gebogene Brandschutzglas SGG CONTRAFLAM CONTOUR ideal geeignet.
- SGG CONTRAFLAM PRIVACY wird für den Sichtschutz eingesetzt.
- SGG CONTRAFLAM lässt sich mit Dekorgläsern z.B. aus der SGG DESIGN Produktpalette verbinden.
- In Verbindung mit SGG LITE-FLOOR kann SGG CONTRAFLAM in begehbaren Schaufenstern eingesetzt werden.

Weitere Kombinationsmöglichkeiten sind durch eine individuelle Anwendungsentwicklung möglich.



Höchste Sicherheit für jede Anwendung
Auch für gebogene Ausführungen erhältlich

Bitte beachten Sie, dass die jeweiligen Ausführungs- bzw. Kombinationsmöglichkeiten mit SGG CONTRAFLAM von den landesspezifischen Prüfzeugnissen bzw. Zulassungen abhängig sind.



Einsatzbereiche

SGG CONTRAFLAM eignet sich für den Innen- und Außenbereich. Wegen seiner hervorragenden Brandschutzeigenschaften ist es ideal für den Einsatz in Notausgängen und Fluchtwegen. Als Anwendungsmöglichkeiten kommen in Frage:

- Brandschutztüren
- Fluchtwege und Notausgänge
- Passagen
- Trennwände
- Treppenverglasungen
- Fassadenkonstruktionen
- Schräg-, Horizontal- und Überkopfverglasungen
- Gebogene Verglasungen

SGG CONTRAFLAM definiert Multifunktionalität neu

SGG CONTRAFLAM kann in verschiedensten Rahmen- und Profilsystemen aus Stahl-, Alu-, Hartholz- und Gipskarton-Ständerkonstruktionen eingesetzt werden. Der Einbau von SGG CONTRAFLAM erfolgt gemäß der jeweiligen allgemeinen bauaufsichtlichen Zulassung und darf nur von einem geschulten Fachbetrieb ausgeführt werden.

SGG CONTRAFLAM® wurde speziell für Anwendungen der Klassifizierung EI entwickelt.



Produktbeschreibung

Produktbezeichnung

SGG CONTRAFLAM®
Brandschutzglas für die Klasse EI

Brandschutzeigenschaften - Klassifizierungen

EI 30 bis EI 120
Geprüft gemäß EN 1363 und EN 1364
Symmetrischer Brandschutz
Bildet im Brandfall eine opake Schutzschicht

Weitere Eigenschaften

Robust im Handling.
Die Stabilität gegen direkte und indirekte UV-Strahlung unterbindet auf Dauer Verfärbungen und Trübungen.
Unempfindlich gegen Feuchtigkeit

Weitere technische Daten sind den Datenblättern zu entnehmen.

Verhalten im Brandfall

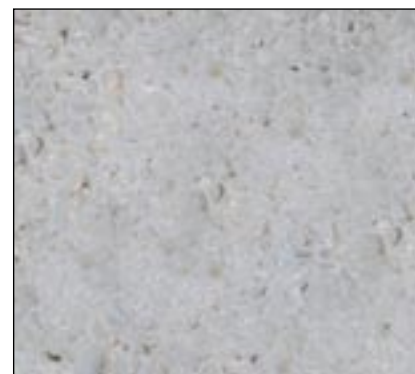
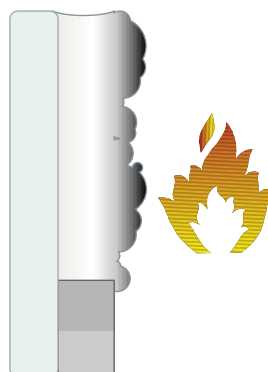
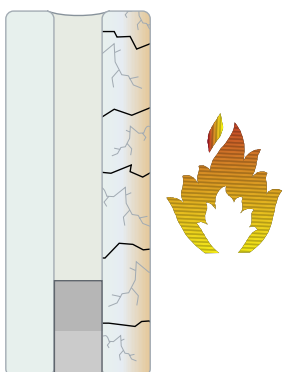
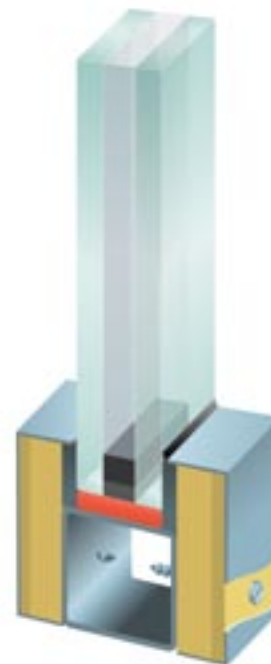
Das Glas schließt den Raum so ab, dass im Brandfall der Durchtritt von Flammen, Rauch und Gasen verhindert wird. Der zusätzliche Hitzeschild limitiert die Hitzestrahlung.

Zu Beginn des Brandfalls bricht das dem Feuer zugewandte Glas aufgrund auftretender Spannungen.

Der auf Nanotechnologie basierende Interlayer beginnt eine opake Isolationsschutzschicht zu bilden.

Prinzipaufbau SGG CONTRAFLAM Brandschutzverglasung mit Rahmen und Systemkomponenten. Die Definition und Bezeichnung der Systemkomponenten sind den entsprechenden Zulassungen zu entnehmen.

Diese Schutzschicht limitiert die Temperatur und Hitzestrahlung.



SGG CONTRAFLAM[®]

Brandschutz und Sicherheit

Sicherheit

SGG CONTRAFLAM ist standardmäßig mit Einscheiben-Sicherheitsglas (ESG) aufgebaut. Durch eine Weiterverarbeitung mit SGG STADIP und SGG STADIP PROTECT ergeben sich zusätzliche Sicherheitsglaswendungen.

Gute Schalldämmfunktionen bei Iso- und VSG-Aufbauten unter Verwendung mit SGG STADIP SILENCE bieten einen hohen Schutz vor Lärmemissionen und stellen somit einen hervorragenden Benutzerkomfort dar.

Brandschutzgeprüfte Bodenverglasungen: SGG CONTRAFLAM genügt höchsten Sicherheitsanforderungen

SGG CONTRAFLAM Lite Floor kann in geeigneten Konstruktionen für begehbare Bodenverglasungen verwendet werden. Erfolgreich geprüft für Anwendungen bis EI 60 und 400kg/m² Bodenbelastung.



SGG CONTRAFLAM®



Worldwide Service


SAINT-GOBAIN
GLASS



VETROTECH SAINT-GOBAIN INTERNATIONAL AG

Stauffacherstrasse 128
CH-3000 Bern 22
Tel. +41 31 336 81 81
Fax +41 31 336 81 19
infoVSGI.vetrotech@saint-gobain.com
www.vetrotech.com

■ **Vetrotech Saint-Gobain International AG**
Stauffacherstrasse 128
CH-3000 Bern 22
Tel. +41 31 336 81 81
Fax +41 31 336 81 19
infoVSGI.vetrotech@saint-gobain.com

▲ **Austria & Central Europe**
Tel. +43 7252 89 44 800
Fax +43 7252 89 44 809
infoVSGC.vetrotech@saint-gobain.com

▲ **Italy/Politech s.r.l.**
Tel. +39 02 261 9467
Fax +39 0228 50 7700
infoIT.vetrotech@saint-gobain.com

■ **Vetrotech Saint-Gobain UK & Ireland Ltd.**
Glenewes House, Gateway Drive
GB-Yeadon; Leeds LS 19 7XY
Tel. +44 113 239 1500
Fax +44 113 239 1511
infoVSGUK.vetrotech@saint-gobain.com

■ **Vetrotech Saint-Gobain North America Ltd.**
2108 - B street NW, suite 110
USA-Auburn, WA 98001
Tel. +1 253 333 0660
Fax +1 253 333 5166
infoVSGNA.vetrotech@saint-gobain.com

■ **Vetrotech Saint-Gobain North A/S**
Dampfærgevej 26
DK-2100 Copenhagen
Tel. +45 35 25 70 00
Fax +45 35 25 70 01
infoVSGN.vetrotech@saint-gobain.com

■ **Vetrotech Saint-Gobain Atlantique S.A.R.L.**
21, Square Saint-Charles
F-75012 Paris
Tel. +33 1 53 46 67 89
Fax +33 1 43 43 83 30
infoVSGA.vetrotech@saint-gobain.com

▲ **Spain & Portugal**
Tel. +34 91 809 5964
Fax +34 91 809 5965
infoESP.vetrotech@saint-gobain.com

■ **Vetrotech Saint-Gobain Europe B.V.**
Graafschap Hornelaan 196
NL-6004 HT Weert, The Netherlands
Tel. +31 495 574 435
Fax +31 495 574 436
infoVSGE.vetrotech@saint-gobain.com

▲ **Benelux**
Tel. +31 495 574 435
Fax +31 495 574 436
infoVSGB.vetrotech@saint-gobain.com

▲ **Germany**
Tel. +49 2131 20 78 0
Fax +49 2131 20 78 20
infoVSGD@saint-gobain.com

■ **Marine**
Tel. +31 495 574 435
Fax +31 495 574 436
infoVSGE.vetrotech@saint-gobain.com

▲ **Poland**
Tel. +48 22 738 47 18
Fax +48 22 738 47 19
infoPOL.vetrotech@saint-gobain.com

■ **Vetrotech Saint-Gobain Hong Kong Ltd.**
15/F, Hermes Commercial Center,
4-4 A Hillwood Road
Tsimshatsui, Kowloon, Hong Kong
Tel. +852 2735 3881
Fax +852 2735 3211
infoVSGHK.vetrotech@saint-gobain.com

■ **Hankuk Processed Glass Inc.**
585-14, Gajwa-Dong
Incheon, 404-250, Seo-Gu
Seoul/South Korea
Tel. +82 32 580 0407
Fax +82 32 579 0430
jspark@hanglas.co.kr

■ **Saint-Gobain Hanglas (Japan) K.K.**
6F/L Saint-Gobain Bldg.
3-7, Kojimachi, Chiyoda-Ku
J-Tokyo 102-0083
Tel. +81 3 5275 0863
Fax +81 3 5275 0913
infoVSGJ.vetrotech@saint-gobain.com

Vetrotech Saint-Gobain International AG, SGG PYROSWISS, SGG VETROFLAM, SGG SWISSFLAM, SGG CONTRAFLAM, and all devices and logos are registered trademarks of Saint-Gobain.

June 2005. The information contained in this publication is correct at the time of going to print. Such information may be subject to change and products may be modified, supplemented or withdrawn by Vetrotech Saint-Gobain without prior knowledge.